

Kranhandels-gesellschaft  
Biederitz mbH  
Ebereschenweg 5  
Tel.: 03 92 92/70 00  
Fax: 03 92 92/70 00 14  
39175 Biederitz

EINGEGANGEN

14. Juli 2000

# Teleskop- Autokran

# AMK 46-22

Hydraulic Crane

Tragfähigkeit 30/33 t

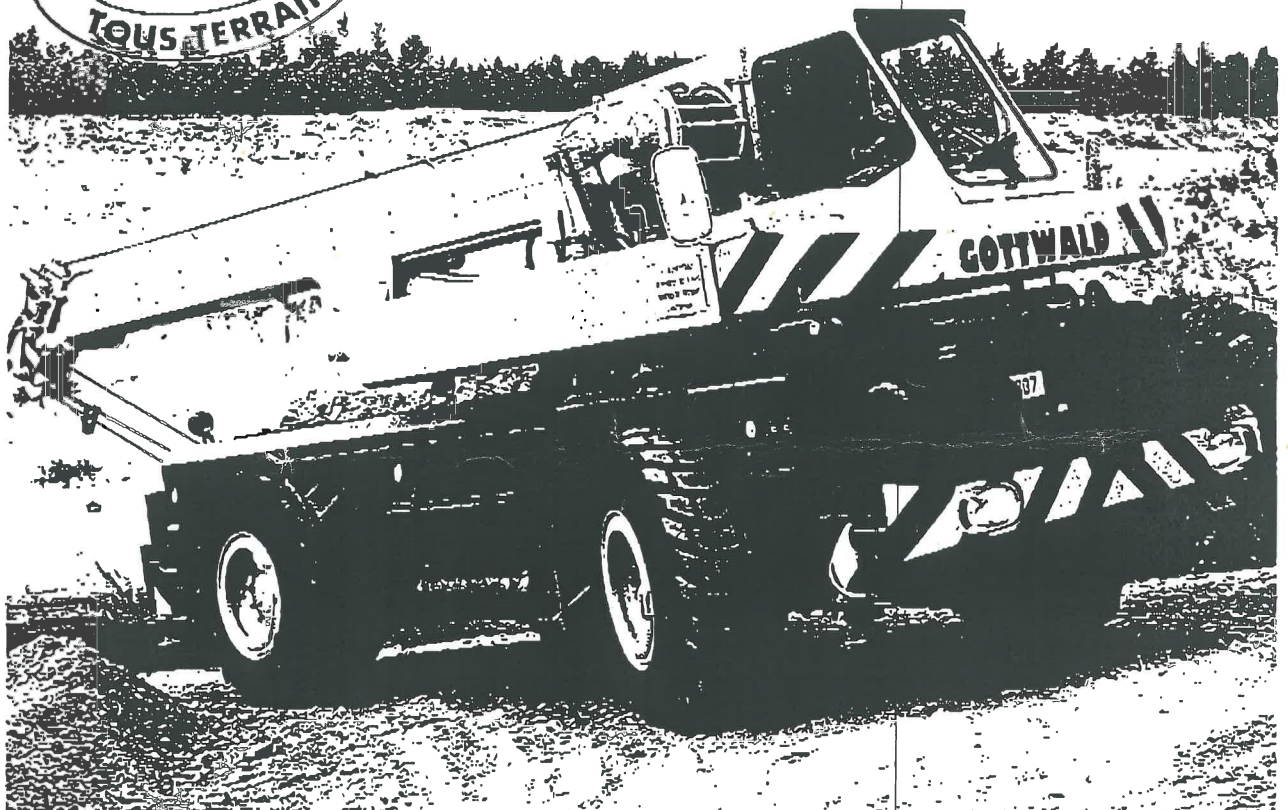
Lifting capacity 30/33 t

Camion-Grue  
à Flèche Téléscopique

Force de levage 30/33 t

- 22,8 m Teleskopausleger
- 6,0 m Klappspitze
- 8,0 m Spitzenausleger
- 33,0 m Rollenhöhe

Telescopic boom/Flèche télescopique  
Swingaway fly/Flèche rabattable  
Fixed fly jib/Flèche treillis  
Pulley height/Hauteur des poulies



# AMK 46-22

## Tragfähigkeiten (t) am Teleskopausleger

Kran abgestützt, Drehbereich 360°  
2. Wert bei 2 x 10° Schwenkbereich  
Gegengewicht 5,5 t

DIN-Werte

## Lifting Capacities (t) on Main Jib

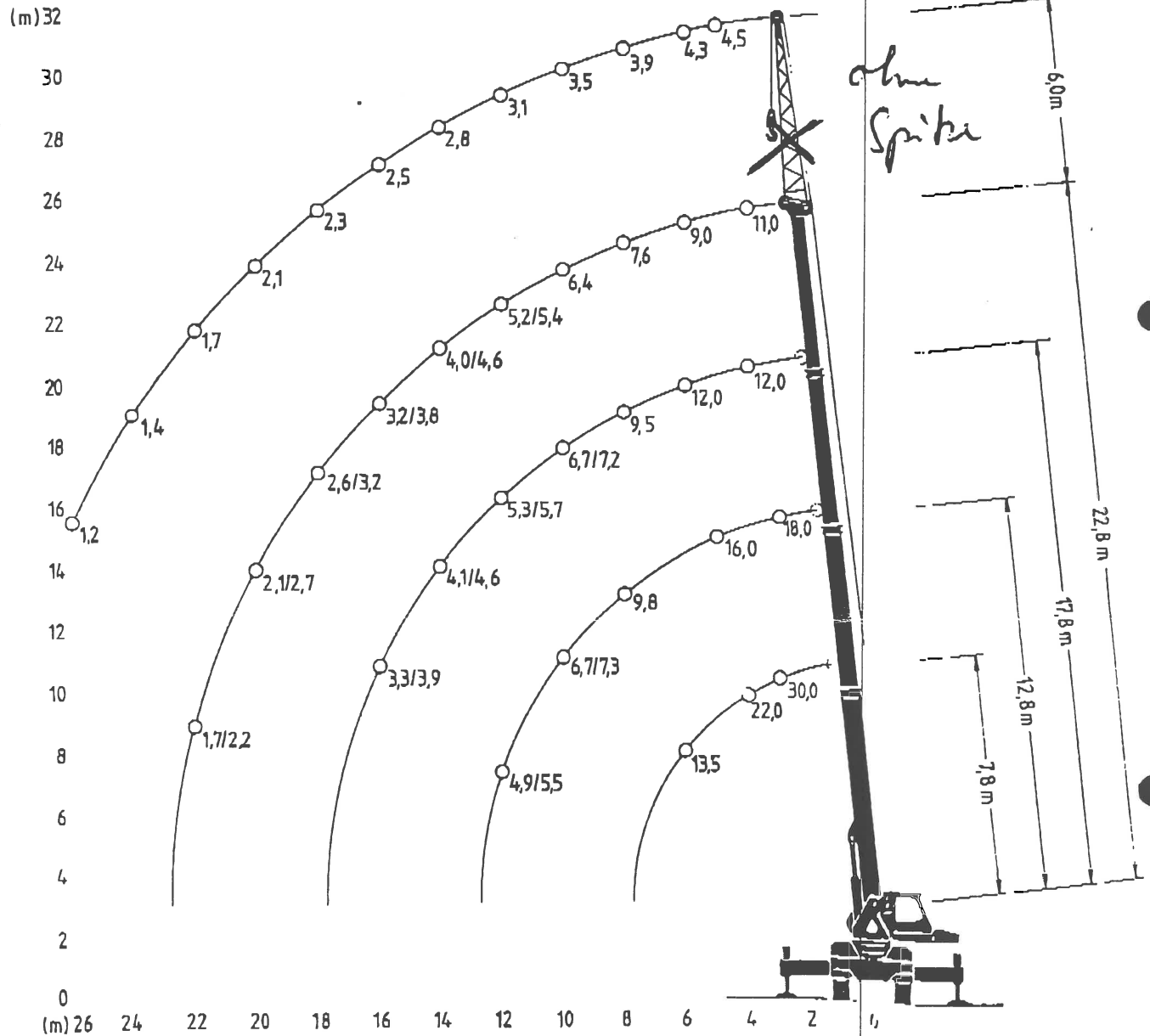
Crane propped, Slewing Range 360°  
2nd Rating at 2 x 10° slewing range  
Counterweight 5.5 t

DIN-Ratings

## Forces de levage (t) à la flèche télescopique

Grue calée, sur 360°  
2e valeur sur 2 x 10°  
Contrepoids 5,5 t

Normes DIN



## Tragfähigkeiten (t) an der Klappspitze 6 m

## Lifting Capacities (t) on Swingaway fly 6 m

## Forces de levage (t) à la Flèche escamotable 6 m

Ausladung Radii/Portée	m	5	6	7	8	9	10	11	12	13	14	15	16	17	18	19	20	21	22	23	24	25	26	
Gegengewicht Counterweight Contre-poids	5,5 t	DIN	4,5	4,3	4,1	3,9	3,7	3,5	3,3	3,1	3,0	2,8	2,6	2,5	2,4	2,3	2,2	2,1	2,0	1,7	1,5	1,4	1,3	1,2
		85%	5,0	4,8	4,6	4,4	4,2	4,0	3,8	3,6	3,4	3,2	3,0	2,8	2,7	2,6	2,5	2,4	2,2	2,0	1,8	1,6	1,5	1,4
Gegengewicht Counterweight Contre-poids	3,0 t	DIN	4,5	4,3	4,1	3,9	3,7	3,5	3,3	3,1	3,0	2,8	2,6	2,4	2,2	2,0	1,9	1,8	1,5	1,3	1,1	1,0		
		85%	5,0	4,8	4,6	4,4	4,2	4,0	3,8	3,6	3,4	3,2	3,0	2,8	2,6	2,3	2,1	2,0	1,8	1,6	1,3	1,2		

**KRAN - DETAILS / CRANE - DETAILS**

**KRAN-LISTE** KHB-Biederitz, Ebereschenweg 5,  
D-39175 Biederitz Germany  
**HOME** Tel.: +49 (0) 39292 7000  
Fax: +49 (0) 39292 70014  
www.khb-biederitz.de; mail@khb-biederitz.de



Angebote freibleibend ! Irrtum vorbehalten !

GrauchtkranNr./ used crane no.

0029	AMK 46-22-30	AMK 46-22-30	Bemerkungen
------	--------------	--------------	-------------

**Allgemein / common**

Hersteller / manufacturer Gottwald  
Type / type AMK 46-22  
Max. Tragfähigkeit / lifting capacity 30t  
Baujahr / year of construction 1985

**Fahrgestell/ chassis**

Motor / engine MAN D2538 ME 256PS 8-Zyl. V-Motor  
Antrieb / drive 4 x 4 x 2  
Reifen / tyres 20,5 R25xRB  
Reserverad / spare wheel 1  
Tachostand / Mileage ca. 85.000 km  
Betriebsstunden / operation hours ca. 12.950 h  
TÜV -

**Oberwagen / superstructure**

Motor / engine  
Ausleger / boom 22,8m  
Klappspitze / swing-away fly jib  
Vorbauspitze / boom extension  
Wippspitze / luffing fly jib  
Hakenflasche / hook blocks 1 25t  
Betriebsstunden / operation hours  
UVV -  
Besonderheiten / specials GG 5,5t Automatic-Getriebe  
Zusatzheizung  
Eberspächer

**Preis / price**

Preis EUR netto / price EUR net auf Anfrage

# AMK 46-22

Kranhandels-gesellschaft  
Biederitz mbH  
Ebereschenweg 5  
Tel.: 03 92 92/70 00  
Fax: 03 92 92/7 00 14  
39175 Biederitz

Fe:

Rahmen:	Verwindungs- und biegesteife Stahlkonstruktion in Schalenbauweise, mit Stoßstangen vorn und hinten
Abstützungen:	Doppelkasten-Ausführung, bis 5,72 m hydraulisch ausfahrbar
Motor:	Mercedes-Benz-Dieselmotor OM 422, 8 Zylinder, wassergekühlt, 14,62 l Hubvolumen, Leistung nach DIN: 204 kW (277 PS) bei 2.200 U/min. max. Drehmoment: 1040 Nm bei 1.200 U/min. Kraftstoffbehälter: 310 l
Wandler-Lastschaltgetriebe:	Allison-Automatik-Getriebe MT 654 (auch handschaltbar) 5 Vorwärtsgänge, ein Rückwärtsgang, Anfahrwandlung i = 2,5
Verteilergetriebe:	mit Straßen- und Geländegang. Beide Achsen über sperrbares Verteilerdifferential ständig angetrieben. Somit 10 Vorwärts- und 2 Rückwärtsgänge
Achsen:	Antrieb 4 X 4, Planetenachsen, mit mechanischen Differentialsperren Beide Achsen in Parabelfedern aufgehängt, hydraulisch blockierbar, vorn: angetriebene Lenkachse, ZF-Hydraulenkung hinten: angetriebene starre Hinterachse, wahlweise als Lenkachse ausgebildet
Bremsen:	Druckluft-Zweikreis-Bremsanlage auf alle Räder wirkend, Feststellbremse wirkt auf die Vorderachse, Motorbremse wirkt auf die Antriebsräder
Bereifung:	4-fach, 20,5-25, Michelin XRB, 2-Stern, Felgen 17.00-25/2
Elektrische Anlage:	24-Volt-Drehstromgenerator; Fahrzeugbeleuchtung nach StVZO

MAN-MOTOR  
8-Zyl.

D2538 ME 256P

20,5

Rahmen:	Verwindungs- und biegesteife Stahlkonstruktion mit Kugeldrehverbindung
Krankkabine:	Doppelkabine mit Sicherheitsverglasung, Fahrerkabine in Fahrtrichtung, Krankkabine in Auslegerichtung, ausgestattet mit den Steuerungs- und Kontrollinstrumenten, Dieselheizung
Hydrauliksystem:	Vom Dieselmotor im Fahrgestell werden angetrieben: Axialkolben-Doppelpumpe mit Zusatzpumpe für 3 unabhängige Arbeitskreise, Steuerung durch 3 Vierfach-Handhebel Geschwindigkeiten stufenlos steuerbar
Hubwerk:	Hydraulisch angetriebene Seiltrommelwinde mit automatischer Bremse Seilzug/Seilgeschwindigkeit: 37,5 kN (DIN-Wert) bis 45 m/min. im Schnellgang bis 90 m/min.
Drehwerk:	Hydromotor, Cyclo-Getriebe, automatische Bremse, 0 bis ca. 2,5 U/min.
Wippwerk:	Ein Differentialzylinder mit Senkbremseventil
Gegengewicht:	3,0 t, Zusatzgegengewicht 2,5 t, im Unterwagen angeordnet

Ki:

Teleskopausleger:	Grundausleger mit 3 Teleskopteilen, zwei unter Last teleskopierbar, Auslegerlänge 22,8 m
Spitzenausleger:	Festanbau-Spitzenausleger 5,0 m lang wahlweise wippbarer Spitzenausleger 5 oder 8 m lang Beide Spitzenauslegerarten können für den Transport unter den Teleskopausleger geklappt werden. wahlweise auch: Klappspitze 6,0 m lang, in Gitterkonstruktion
Hakenflaschen:	30,0 t mit Einfachhaken, 4rollig 25,0 t mit Einfachhaken, 3rollig. (Standard) 10,0 t mit Einfachhaken, 1rollig
Sicherheitseinrichtungen:	Hub- und Senkschalter, Neigungsanzeige, Sicherheitsventile gegen Rohr- und Schlauchbruch, wahlweise automatische oder halbautomatische Lastmomentbegrenzung

25 TO

Fehler in Eintragung  
Kran ist original DMK 46-22

2

A

Schlüssel-Nr. 1627

Nr. TJ 994 924

Raum für sonstige Eintragungen  
der Zulassungsstelle

1	Fahrzeug- und Aufbauart	SELBSTF. ARBEITSMASCH.		6	Höchstgeschwindigkeit km/h	
2	Fahrzeughersteller	GOTTWALD		8	Hubraum cm³	12675
3	Typ und Ausführung			10	Rauminhalt des Tanks m³	
4	Fahrzeug-ident-Nr	9721251		12	Sitzplätze einreihig, Führerpl. u. Notf.	1
5	Antriebsart			13	Masse über alles mm	Länge
7	Leistung kW bei min <sup>-1</sup>	K188/2500		14	Leergewicht kg	
8	Nutz- oder Auftrieblast kg			15	Zul. Gesamtgewicht kg	24000
11	Sten-/Liegeplätze			16	Zul. Achslast kg	vorn
13	Masse über alles mm	Länge				mitte
		Breite				hinten
		Höhe				
17	Räder und/oder Gleisketten	18	Zahl der Achsen	19	davon angetriebene Achsen	
20	Gepährdungsrichtung vom	20.5-25XR				
21	Gepährdungsrichtung mittlen und hinter					
22	Gepährdungsrichtung oder vorn					
23	Gepährdungsrichtung mittlen und hinten					
24	Überdruck am Bremsanschluß	24	Einleitungs- Bremsen	bar	25	Zweileitungs- Bremsen
26	Anhängerkupplung DIN 740...-Form u. Größe			bar	27	Anhängerkuppl. Prüfzeichen
28	Antrieblast kg bei Anhänger mit Bremsen			28	bei Anhänger ohne Bremsen	
30	Standgeräusch dB (A)			31	Fahrgeräusch dB (A)	
32	Tag der ersten Zulassung	21.03.85				
33	Bemerkungen	TETEN TELESKOPIAUSLEGER BEST N. GEGENGEWICHT, HAKENFLASCHE ICHTUNG U. GETRENNT ABGELEGT EN ABSTÜTZPLATTEN*ABW. VON P U, M. GELBER KENNF. P. RUNDUMLI GUT AUSN. GEN. N. PARAG. 20. STU NR: 53/14244/94 V. 28.06.94*Z WINDIGKEITSSCHILDER GEM. PAR				

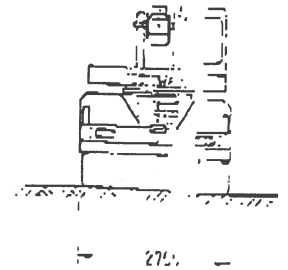
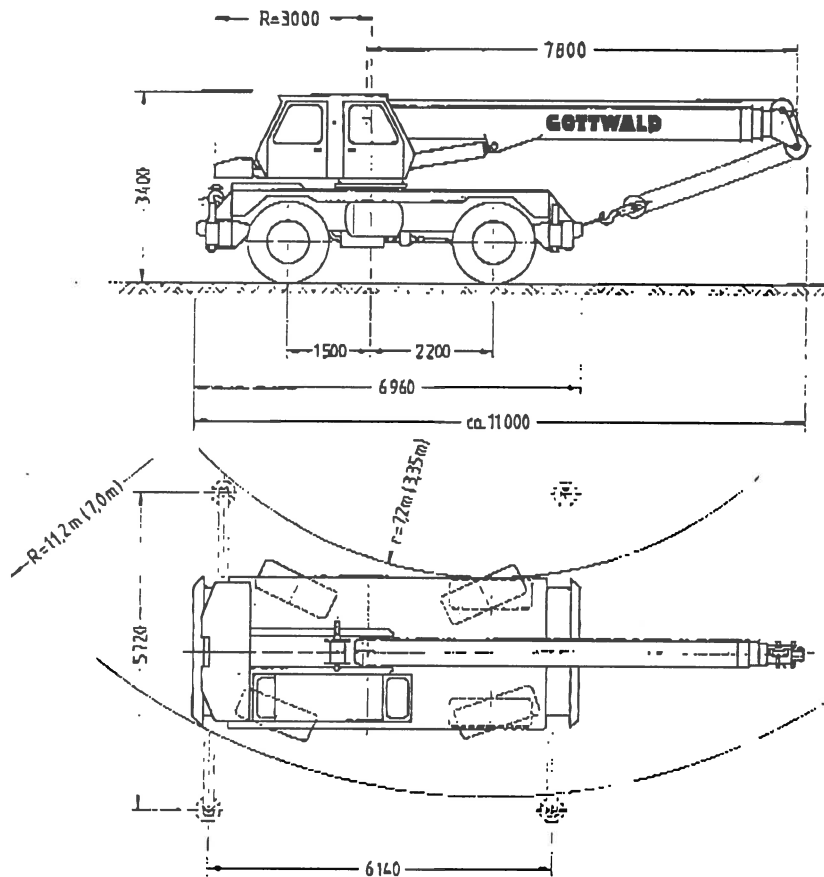
Bei Feldern, die mit einem Sternchen (\*) versehen sind, sind die Angaben in der Spalte 33 anzugeben. Bei Feldern, die mit einem Kreis (K) versehen sind, sind die Angaben in der Spalte 33 anzugeben. Bei Feldern, die mit einem Quadrat (Q) versehen sind, sind die Angaben in der Spalte 33 anzugeben. Bei Feldern, die mit einem Dreieck (D) versehen sind, sind die Angaben in der Spalte 33 anzugeben. Bei Feldern, die mit einem Viereck (V) versehen sind, sind die Angaben in der Spalte 33 anzugeben. Bei Feldern, die mit einem Fünfeck (F) versehen sind, sind die Angaben in der Spalte 33 anzugeben. Bei Feldern, die mit einem Sechseck (S) versehen sind, sind die Angaben in der Spalte 33 anzugeben. Bei Feldern, die mit einem Achteck (A) versehen sind, sind die Angaben in der Spalte 33 anzugeben. Bei Feldern, die mit einem Zehneck (Z) versehen sind, sind die Angaben in der Spalte 33 anzugeben. Bei Feldern, die mit einem Dreieck (D) versehen sind, sind die Angaben in der Spalte 33 anzugeben. Bei Feldern, die mit einem Viereck (V) versehen sind, sind die Angaben in der Spalte 33 anzugeben. Bei Feldern, die mit einem Fünfeck (F) versehen sind, sind die Angaben in der Spalte 33 anzugeben. Bei Feldern, die mit einem Sechseck (S) versehen sind, sind die Angaben in der Spalte 33 anzugeben. Bei Feldern, die mit einem Achteck (A) versehen sind, sind die Angaben in der Spalte 33 anzugeben. Bei Feldern, die mit einem Zehneck (Z) versehen sind, sind die Angaben in der Spalte 33 anzugeben.

# AMK 46-22

## Maße, Gewichte, Fahrgeschwindigkeiten

Dimensions, Weights, Travelling speeds

Encombrement, Poids, Vitesses de déplacement



( ) Zweifelslenkung  
two axle steering  
direction à deux essieux

**Transportgewicht / Transport weight / Poids pour le transport: 24,0 t**

**Achslasten / Axle load / Charges sur essieux: 2 x 12,0 t**  
mit 3,0 t Gegengewicht / with 3,0 t counterweight / avec contre-poids 3,0 t

**Fahrgeschwindigkeiten (km/h) bei Motordrehzahl n = 2200 U/min**

Travelling speeds (km/h) at engine speed of 2200 r.p.m.

Vitesses de déplacement (km/h), Moteur à 2200 t/mn

	1.	2.	3.	4.	5.	6.
Gang Gear/Vitesse						R
Übersetzung Gear ratio/Démultiplication	4.17	2.21	1.66	1.27	1.0	1.50
Straße On Road/Route	0-15,0	32,6	43,4	56,7	72,0	19,0
Gelände Off Road/Terrain	0- 8,2	17,6	23,4	30,6	39,0	10,0

**Max. Steigfähigkeit:**

Max. Gradeability

90%

Rampe max.:

Änderungen der Konstruktion, der technischen Daten sowie der Gewichte und Abmessungen behalten wir uns vor.

We reserve the right to modify the construction, the technical data as well as the weights and dimensions.

Sous réserves de modifications de la construction, de caractéristiques ainsi que de poids et dimensions.