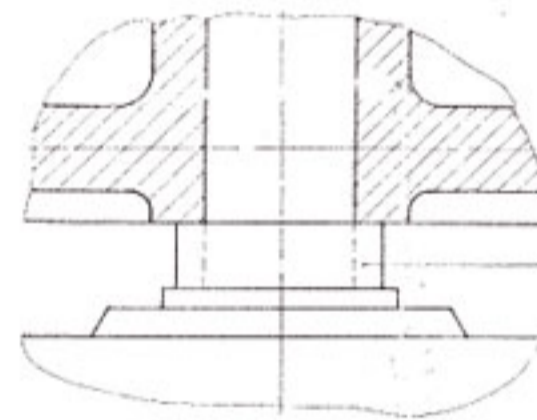
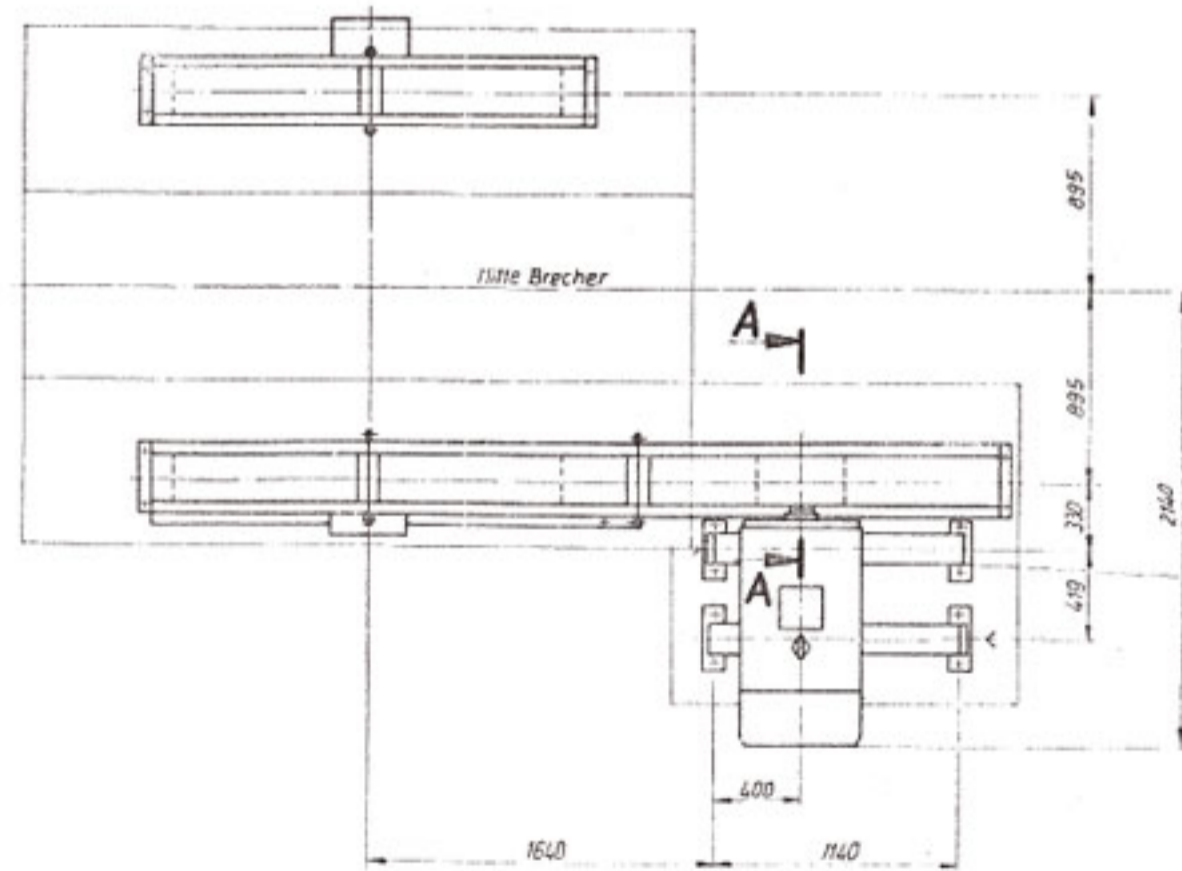
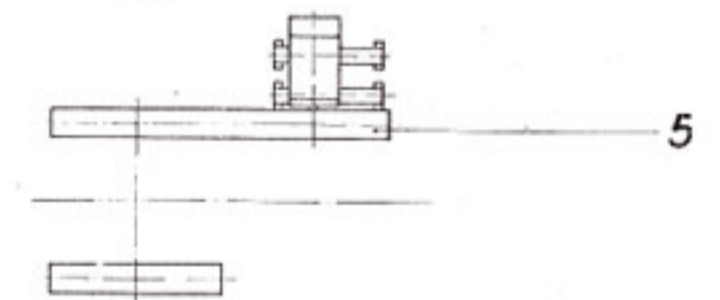


Ausführung 1

A-A
11:2



Ausführung 2
11:50



501	DS-Motor SMR 200 M6 P=55kW, n=985min ⁻¹ , Bauform M101, Schutzgrad P44, Masse 850kg	V&B Elektromotoren- werk Wernigerode	112 3211
Stück- zahl	Benennung	Hersteller	Verwendetes Nachblatt
Lieferumfang der Elektroausrüstung			

as KEM 73/02

Abmessungen für Maße wie im Original	Techn. Zeichnung	Blatt Nr.
Blatt 10/80 Reihe Blatt 10/80 Blatt 10/80 Blatt 10/80	Blatt Nr. P 5 B 800x500	Blatt Nr.
Blatt 10/80 Reihe Blatt 10/80 Blatt 10/80	Antrieb	Blatt Nr.
Blatt 10/80 Reihe Blatt 10/80 Blatt 10/80	Blatt Nr. 2119.5-10.60 A1 u. 2	Blatt Nr.
Blatt 10/80 Reihe Blatt 10/80 Blatt 10/80	Blatt Nr. 2119.5-60	Blatt Nr.