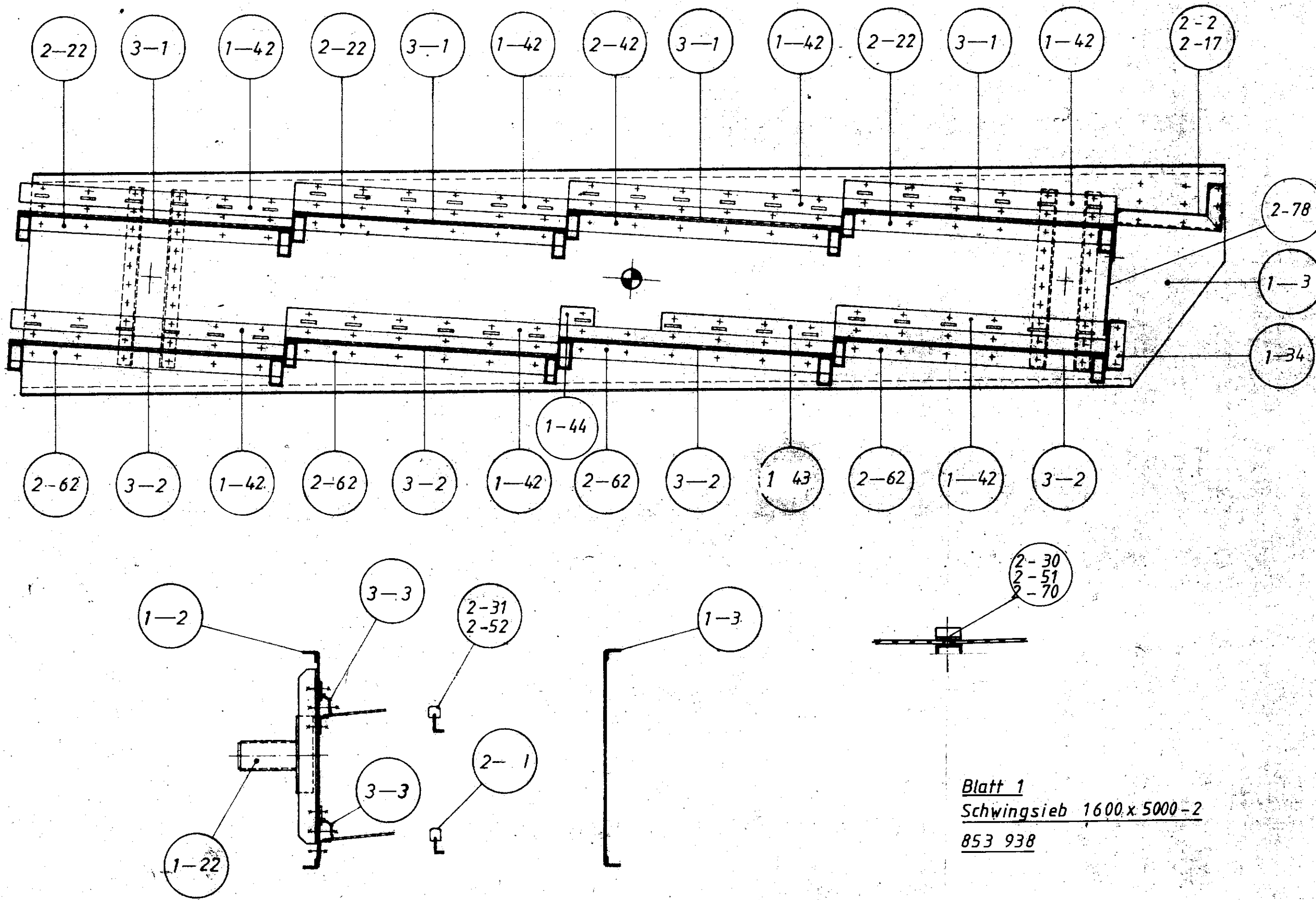
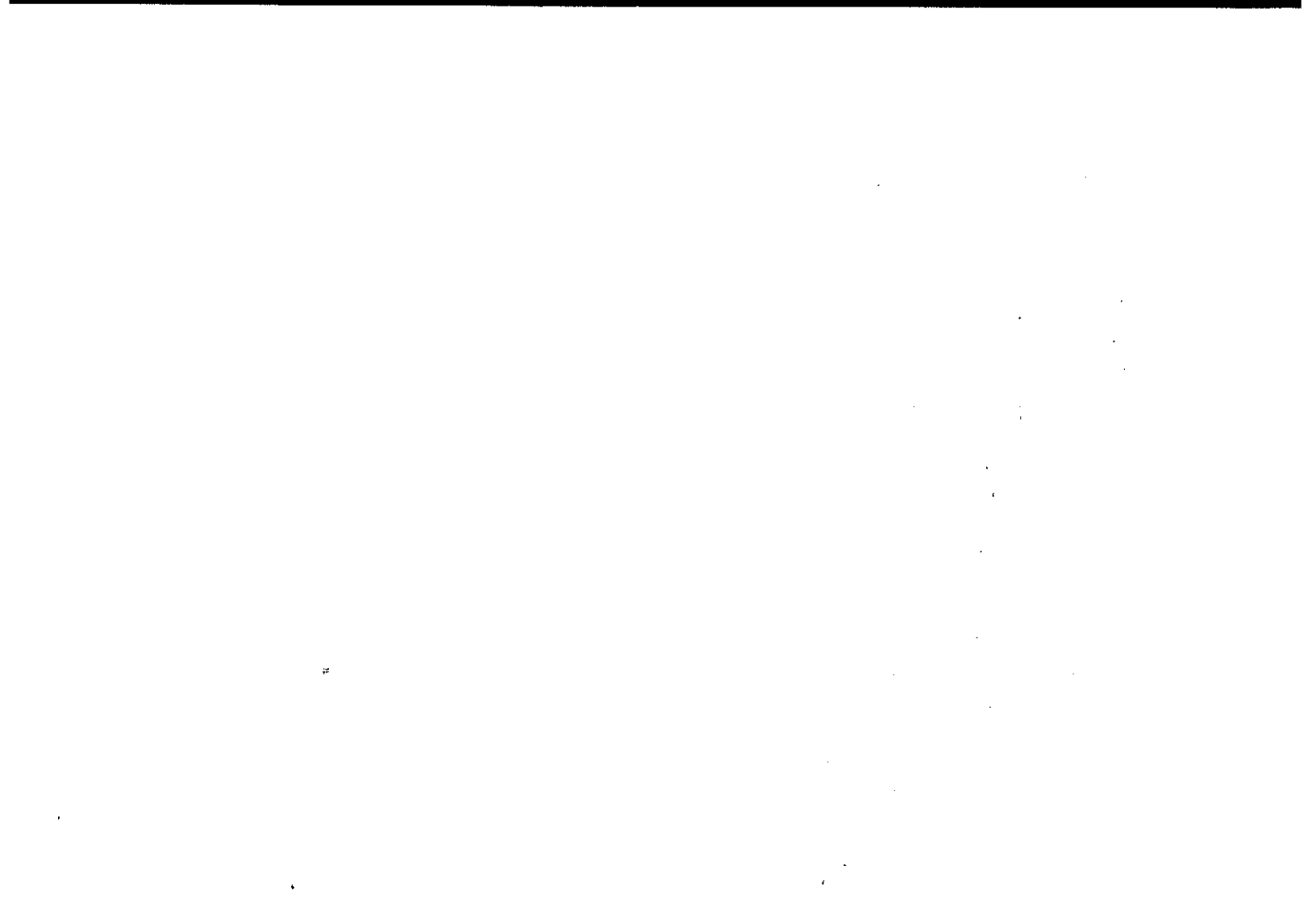


← Transportrichtung



Blatt 1
Schwingsieb 1600 x 5000-2
853 938



Ersatzteilliste für
Schwingsieb 1600 x 5000 - 2

H 19713

1

853 938

Ersatzteil Nr.	Benennung	Stück- zahl	Zeichnungs Nr.	Teil Nr.
000-1	Welle	1	H 14283	1
000-2	Paßfeder 32x18x70 DIN 6885	2	"	2
000-3	" 18x11x63 DIN 6885	1	"	3
000-4	Wellenendscheibe B90 WN 20630	1	"	4
000-5	Fl.Si.Bl.14x62x36 WN 10511	2	"	5
000-8	Lagerkörper 8-10789-0	2	H 06344 b	1
000-9	Lagerdeckel 8-10790-0	2	H 06345 b	1
000-10	Labyrinthring	2	H 06346	1
000-11	Ring	1	H 06347	1
000-12	Rundschnurring R=325-5	2		
000-15	Pdl.Rollenlager 22326			
	spez. Sieblager	2	342350/C3	
000-24	Traverse	1	H 06356 a	1-4
000-32	Unwuchtgewichte	2	H 21871	1-6
000-55	Rohrtraversenschutz	1	H 12875	1-3
001-2	Seitenwand	1	H 19634 b	1+3-17
001-3	" spi	1	"	2-17
001-22	Aufhängungs-Konsole	4	H 13140 a	1-10
001-34	Rückwand	1	H 17030	1-6
001-42	Spannvorrichtung 1240 lg	14	H 20704	1
001-43	" 660 lg	2	"	2
001-44	" 80 lg	2	"	3
002-2	Aufgaberahmen	1	H 17031	1-15
002-17	Gummiplatte 5x480x1580	1	"	16
002-22	Siebrahmen oben 1+3+4	3	H 20721	1-18
002-30	Mittenbefestigung 1240 lg	3	"	11+10
002-31	Profilschnur 22x29x1250	6	"	12
002-42	Siebrahmen oben 2	1	H 20721	1-18
002-51	Mittenbefestigung 1240 lg	1	"	11+10
002-52	Profilschnur 22x29x1250	2	"	12
002-62	Siebrahmen unten 1-4	4	H 20721	1-18
002-70	Mittenbefestigung 1240 lg	4	"	11+10
002-71	Profilschnur 22x29x1250	8	"	12
002-78	Abdichtung	1	H 19832	5+6+11

