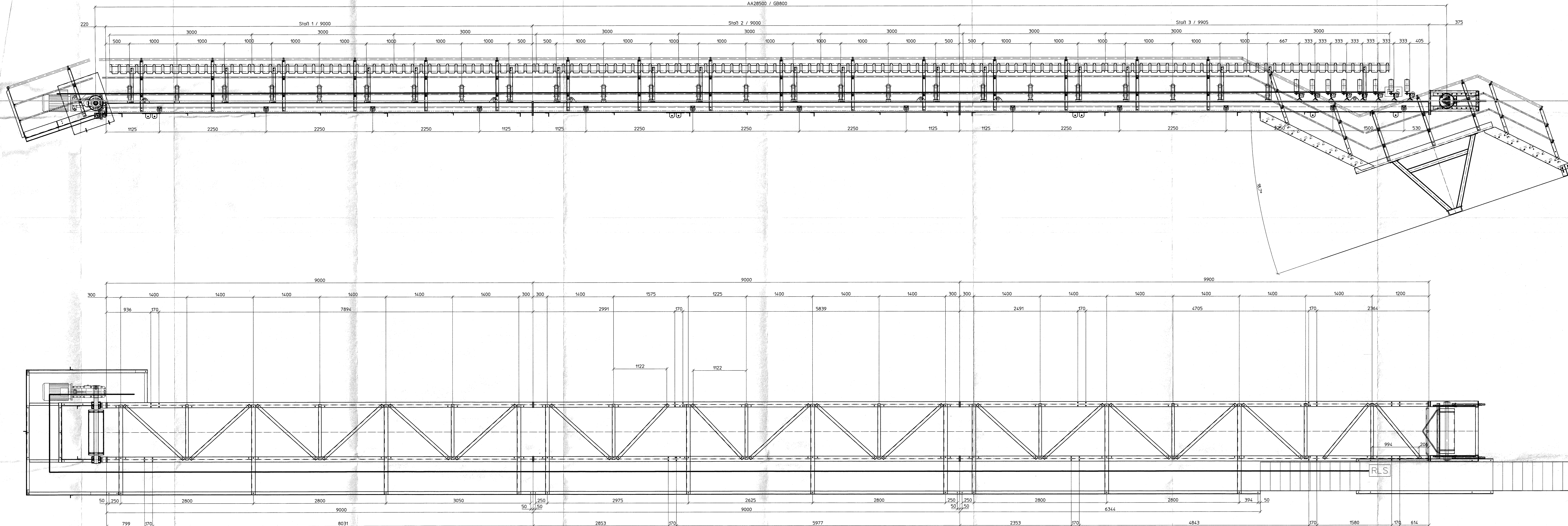
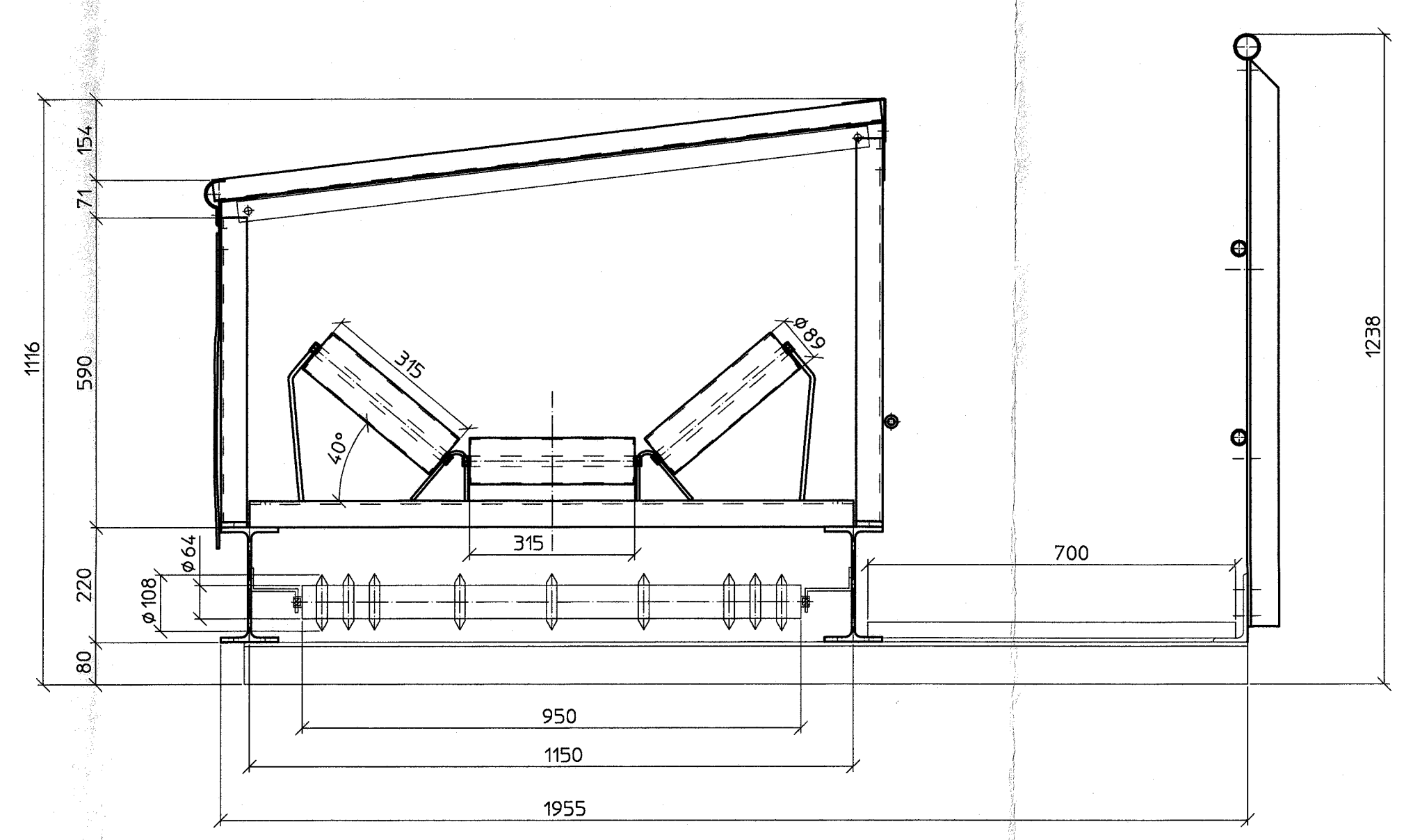


AA28500 / GB800



Querschnitt M1:10



- Stützen =====> 031138810-03-0
- Treppe =====> 031138810-04-0
- Umgang =====> 031138810-05-1
- Übergabehaube =====> 031138810-06-1

***** Technische Daten *****
 Antrieb in Förderrichtung: rechts
 Fördergeschwindigkeit: V = 1,05m/s
 Antrieb: Siebel Quarymaster
 400V / 50Hz / 22Kw / 57U/min
 Hwl. ø80mm / K221057.080*00001
 Antriebsstrommel, Zeichnungs-Nr.: 80-31-001-3 mit Reibbelag
 Umkehrstrommel, Zeichnungs-Nr.: 80-31-002-3
 Füllrohrrollen =
 Druckrollenstationen =
 Drehzahlwächter: IPM IGC 208 (GB3012-APKG/MAUS)
 Notlaufkontrolle =
 Reiblenenschalter: 1x PRS001 in PR I
 Schiefelaufschalter =
 Gurteinsparung: 1x Magesch-Mini-Abstreifer
 Schutzgitter: Typ LB
 Lackierung: feuerverzinkt
 Gurft: Qualität EP 400/3 / Dicke: 4,2mm
 Gurflänge: 60,00m offen / Gurfbreite: 800mm

- 16x Diagonalwinkel xx-xx-001-4 [GB800]
- 2x Diagonalwinkel xx-xx-001-4 [GB650]
- 1x Diagonalwinkel xx-xx-001-4 [GB500]
- 10x Verbandwinkel xx-xx-002-4 [GB800]
- 24x Unterbandrollen xx-xx-003-4
- 11x Laufstegtraverse xx-xx-007-4 [GB800]
- 2x Antriebsbock xx-31-008-4
- 4x Standard-IPE220-Stoß (+Stützenbohrung)
- 2x IPE220-Stoß 9905mm lang
- 8x Rollenstation Aufgabe GB800 1100240-12-1
- 25x Rollenstation GB800 40° Muldung
- 1x Umkehr GB800 1000mm lang 1100240-12-1
- 1x Pflugabstreifer GB800 1100240-15-2
- 9x Treppenzblechabdeckung [3m lang]

Das Urheberrecht an dieser Zeichnung verbleibt uns.
 Die Zeichnung ist nur vereinbarungsgemäß zu verwenden
 und darf ohne unsere ausdrückliche Genehmigung weder
 ververvielfältigt, noch Dritten zugänglich gemacht
 werden. Zuwiderhandlungen werden zivil- und
 strafrechtlich verfolgt.
 Gültigkeitsgesetz von 9.9.1965, §§ 97 - 101

Zeichnungsfreigabe

Zeichnungsausgabe	Datum	Gezeichnet	Datum
Fertigstellung	Datum	Geprüft	Datum
Verladung	Unterschrift	Notizen	
Werkstattheiter	Unterschrift	1:25	
Kolonnenführer	Unterschrift		

Benennung	Material	kg	Stk	Änderung	Datum	Nr.
Grundrahmen	Feuerverzinkt					
Bezeichnung						
Drehtisch						

Gurtförderer Pos.02.1
 GB800 / AA 28,5m

