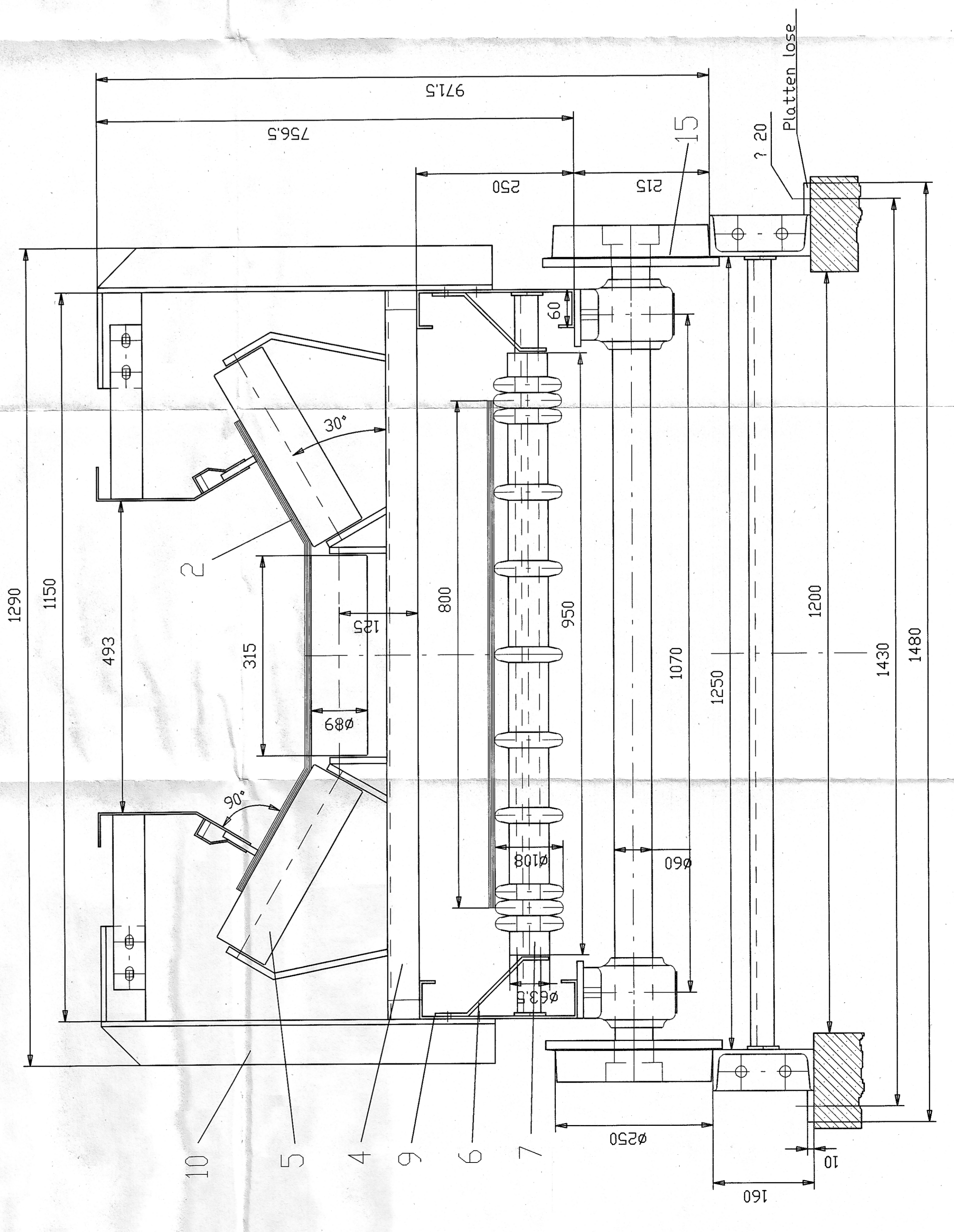
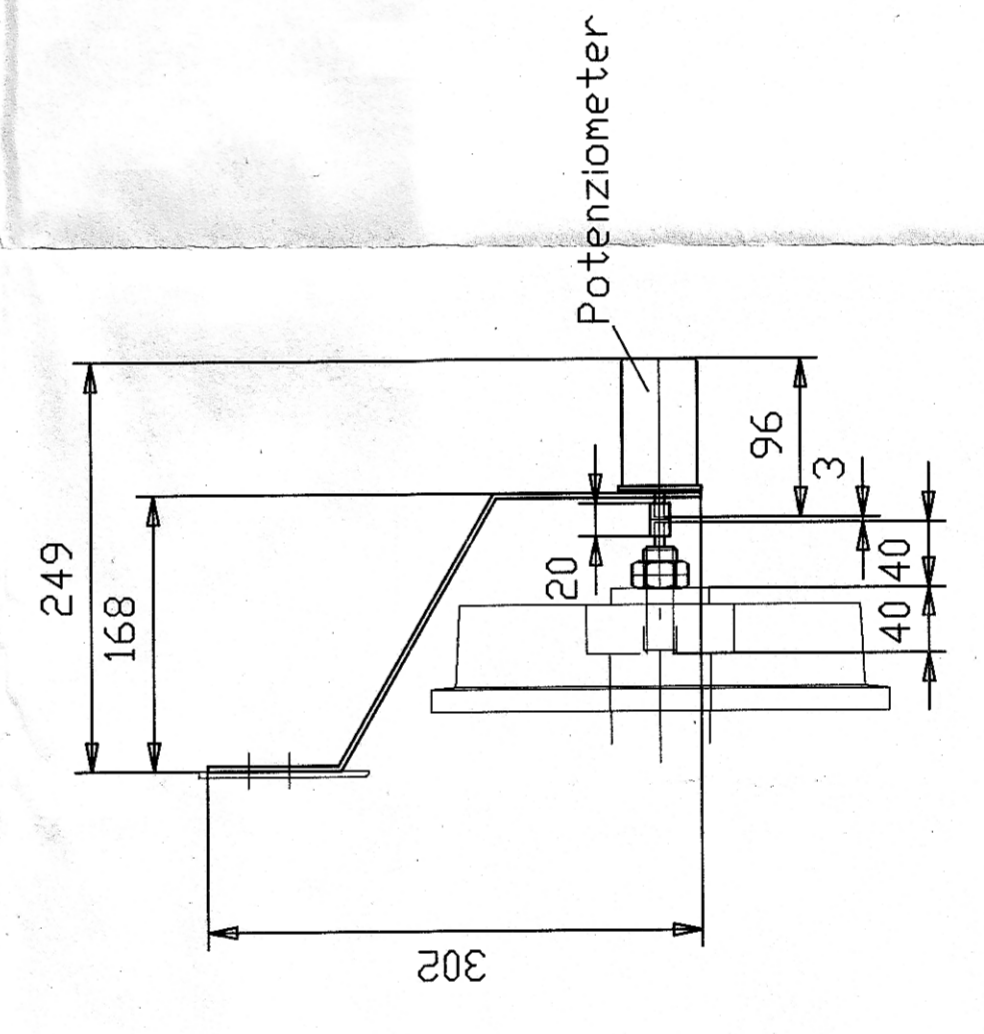


Pos.	Benennung	StkZ
1	Kegelelaufsteckgetriebemotor Fabr.SEW Typ:KA76T DV132M4, P=7,5 kW, n=66 Upm	1
2	Gummiluft EP 400/3, 42, BB 800	1
3	Rollenstation 3-teilig 151 GB 1150	2
4	Rollenstation 3-teilig 307 GB 1150	46
5	Oberbandrolle 7 89 x 315 SW15	144
6	Unterbandrollehalter	36
7	Unterbandrolle 7 635 mit II Stützringen auf 7 108	16
8	Antriebs- und Spannrollen	1
9	Bänderstütze für MGF 800, 200er Konstrukt.	1
10	Wälzlager für 50er Lager	8
11	Wälzlager für 50er Lager	8
12	Spannrolle für 50er Lager	1
13	Antriebsstrommel 7 315 Gummi	1
14	Spannstrommel 7 315	1
15	Fahrwerk für MGF 800, 200er Laufrollen	1
16	Kegelelaufsteckgetriebemotor Fabr.SEW Typ:KA76T DT90L4-BMG, P=1,5 kW n=17 Upm	1

Schnitt A-A
M 1:5



Ansicht B
M 1:5



REVISION	WIR. KOE.	WELCH.	SVZ
REV. DATUM	RECHENUNG	GEZ. GERN.	
ANLAGE	BUNKERANLAGE	ANLAGENR. 17	
ZEICHNER	ERSETZT DURCH	KONTRAKT-ZEICHNUNG	5.001.712-0
TITEL			
MGF 17H140			
SVZ-ZEICHNUNG-NR.	17 - A 1117 / 0	REV.	

Alle Angaben sind ohne Gewährleistung. Die Verantwortung für die Ausführung der Arbeit liegt bei dem Auftraggeber. Die Zeichnung ist Eigentum der Firma MGF. Nachdruck ist ohne schriftliche Genehmigung der Firma MGF ausdrücklich untersagt. Bei Nachdruck wird die Firma MGF haftbar gemacht.