

Finlay

**MOBILE
STOCKPILER
RANGE**

424/524

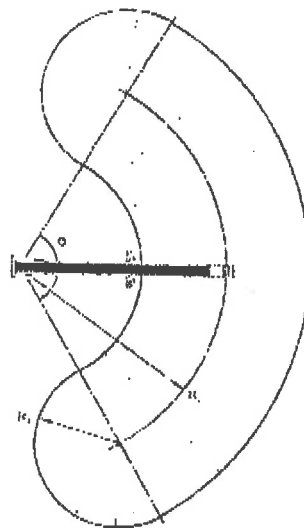
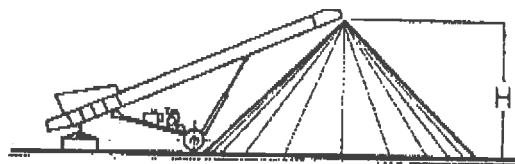
630

830

HYDRASCREEN

Haldenbänder

Die optimale Ergänzung
zu jeder FINLAY-Siebanlage
mit hoher Förderleistung



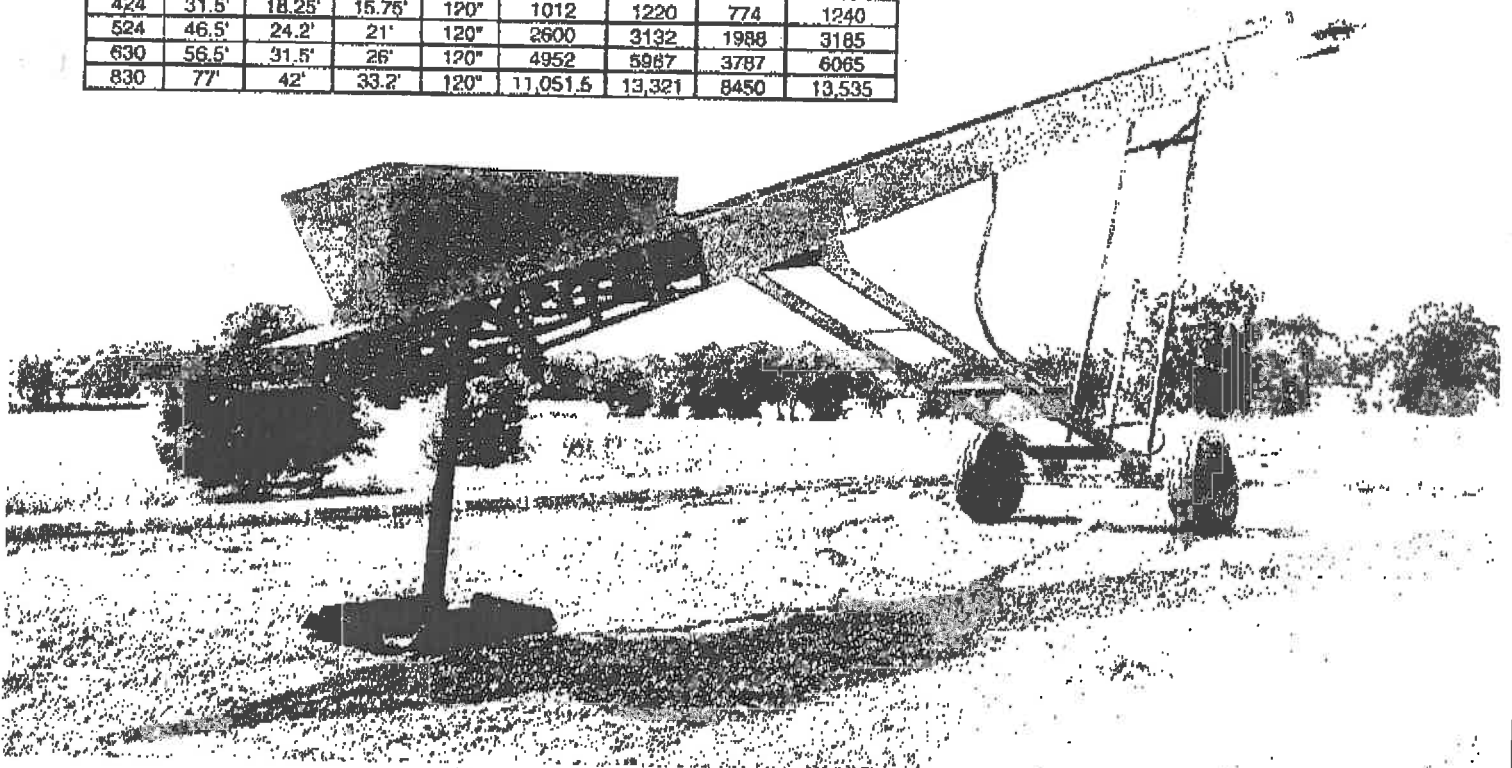
**Mobile
Haldenbänder
von 12 m – 25 m**

Typ 424/524
(12 m + 15 m)

Typ 630
(18 m)

Typ 830
(24 m)

	R ₁	R ₂	H	O	cu. yds	TONS	cu. m.	TONNES
424	31.5'	18.25'	15.75'	120°	1012	1220	774	1240
524	46.5'	24.2'	21'	120°	2600	3132	1988	3185
630	56.5'	31.5'	26'	120°	4952	5987	3787	6065
830	77'	42'	33.2'	120°	11,051.6	13,321	8450	13,535



Finlay

FINLAY

Die Typenreihe mobiler FINLAY-Haldenbänder wird in vier Variationen gefertigt:

- a) mit diesel-hydr. Eigenantriebsaggregat einschl. Hydr.-Pumpe und Steuerung
- b) mit Ankupplung an den diesel-hydr. Antrieb der FINLAY-Mobilsiebanlage
- c) mit elektro-hydr. Eigenantrieb, komplett wie a)
- d) mit direktem Elektroantrieb durch E-Getriebemotor an der Antriebstrommel

FINLAY-Haldenbänder sind mit hochwertigen Fördergurten, Antriebs- und Umlenkrollen sowie Tragrollestationen ausgerüstet, die in einer sehr robusten und starken Rahmenkonstruktion laufen. Hohe Produktion, lange Lebensdauer und zuverlässige Betriebseigenschaften machen FINLAY-Haldenbänder zu der idealen Ergänzung mobiler Aufbereitungskonzeptionen.

Das robuste Schwenkfahrwerk verbunden mit dem verstellbaren Schwonkschemel, die günstige Geometrie zwischen Bandlänge und Fahrwerk und der kraftvolle Antrieb garantieren neben hoher Förderkapazität ein enormes Haldenvolumen. Der wahlweise motorische Antrieb des Schwonkwarkes erleichtert die kontinuierliche Anlage von hochvolumigen Mierenhalden.

Alle FINLAY-Haldenbänder sind standardmäßig mit Aufgabetrichter, gummierter Antriebstrommel, Anhängervorrichtung, Schwonkschemel, hydr. Hubvorrichtung (bei Hydr. Antrieb), Bandabstreifern an Antriebs- und Umlenkrollen und Sicherheitsvorrichtungen nach UVV ausgerüstet, ferner mit glatten Fördergurten, die wahlweise auch als Stollengurt geliefert werden können.

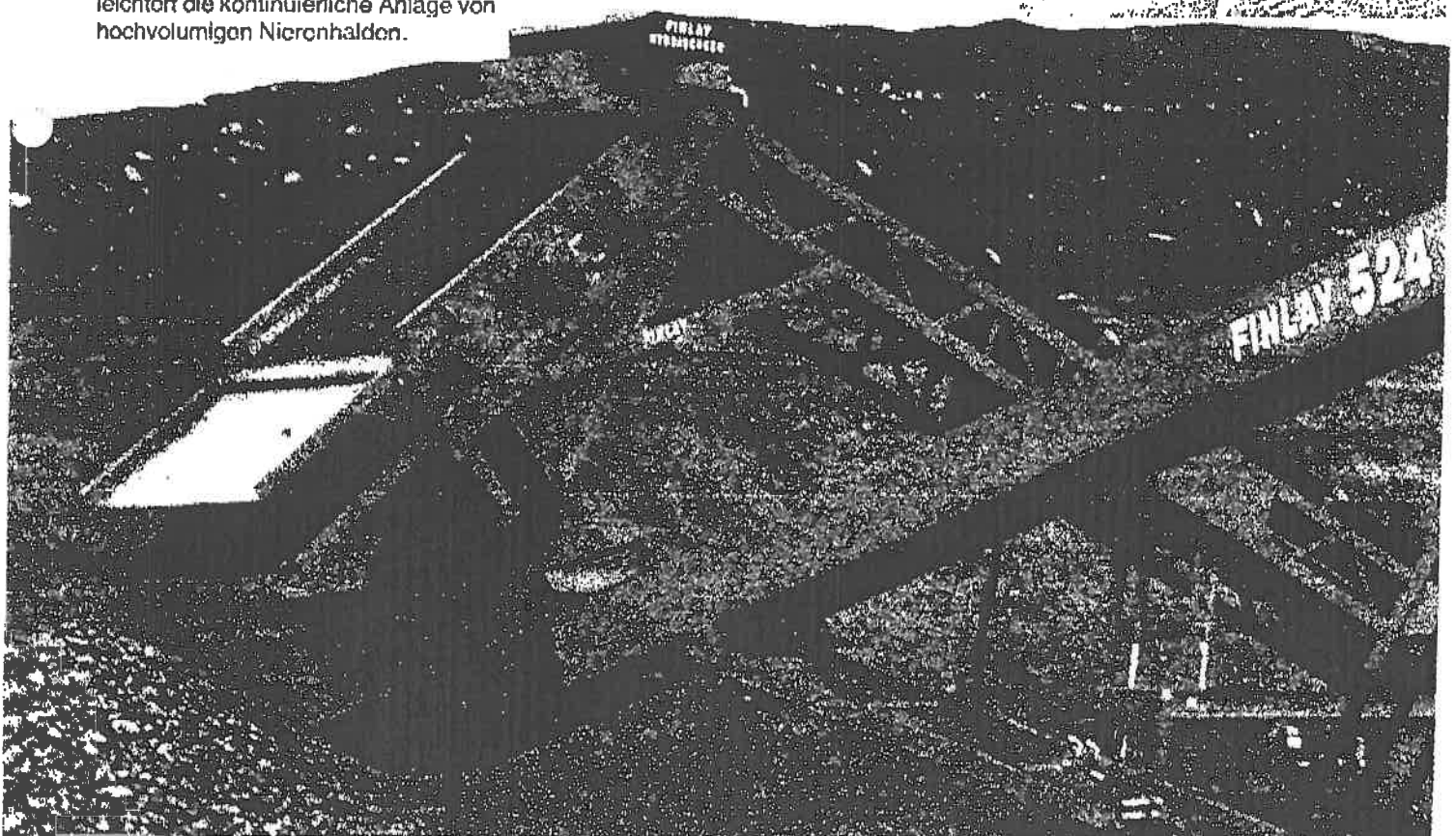
Die Anpassung an individuelle Ausführungen des Aufgabetrichters kann wahlweise werkseitig erfolgen oder – bedingt durch die sinnreiche und angepaßte Konstruktion – anwenderseitig durchgeführt werden.

Die Antriebstrommel ist mit einer elastischen Kupplung zwischen Antriebsmotor und Welle versehen. Die Lager sind für den robusten und betriebssicheren Einsatz zweckentsprechend ausgelegt.

Die beiden Typen 630 und 830 haben zur Erreichung optimaler Transportlänge leicht verschiebbare Mittel- und Endsektionen, so daß bei Ortswechsel das gesamte Haldenband auf eine Transportlänge von ca. 12 m zusammengeschoben und an Ort und Stelle wieder auf Förderlänge auseinandergezogen werden kann, ohne daß der Einsatz von Hebezeugen oder Kranen erforderlich wäre. Etwaige Montage- und Transportkosten werden hierdurch auf ein Minimum reduziert. Dies gilt ebenso für den Ferntransport per Container.

Die Ausrichtung des Haldenbandes in voller Länge erfolgt mittels Telescoprahmen und Hydraulikzylinder über den Haupthydraulikantrieb oder, bei direktem E-Antrieb wahlweise über eine spezielle Hydr. Handpumpe.

Die Typenreihe von FINLAY-Haldenbändern ist aufgrund ihrer modernen Konstruktion und ihrer systemgerechten weitgehenden Anpassung an die Anforderungen mobiler Aufbereitung zu einem Begriff geworden, der sich in zunehmendem Maße als vorbildlich auf diesem Gebiet durchsetzt.

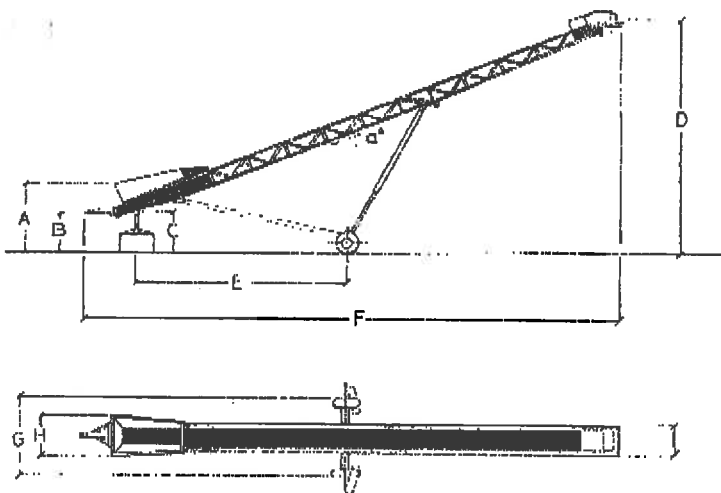


Antriebssysteme und Daten

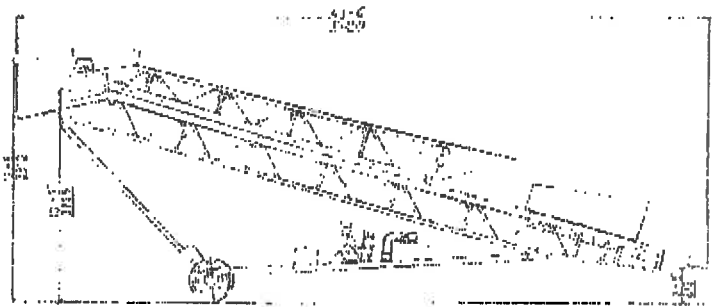
	424/524	630	830
Dieselantrieb	DEUTZ-Diesel 50 PS HATZ-Diesel 30 PS	DEUTZ-Diesel 50 PS	DEUTZ-Diesel 50 PS
Pumpe	Direktantrieb	Direktantrieb	Direktantrieb
Hydr. Tank	270 l / 140 l	270 l	270 l
Diesel-Tank	113 l	134 l	134 l
Antriebsleistung	3 x 524	2 x 524 1 x 630	1 x 630 1 x 830
Gurtbreite	610 mm	760 mm	760 mm
Gurtgeschwindigkeit	113 m/min	120 m/min	120 m/min
Laufrollen-Ø	4" = 122 mm	4" = 122 mm	4" = 122 mm
Aufnahmetrichter	1,25 m ³	1,75 m ³	1,75 m ³
Reifen	12,5 x 15,6	12,5 x 15	8,25 x 16
Achse	mit Schwenk- vorrichtung	mit Schwenk- vorrichtung	mit Schwenk- vorrichtung
Transportabmessung	12 m	L = 13,3 m H = 3,8 m B = 2,89 m	L = 13,0 m H = 3,5 m B = 2,82 m



Maßtabelle



Typ 630 in Transportstellung



Haldenband mit Schwenkschemel

	A	B	C	D	E	F	G	H	I	a°
424	8'-0"	5'-1"	4'-3"	18'-0"	13'-10"	39'6"	7'-2"	4'-6"	3'-0"	22°
	2438	1549	1295	5486	4216	12039	2184	1372	914	
524	8'-0"	5'-1"	4'-3"	23'-0"	21'-0"	53'-0"	7'-2"	4'-6"	3'-0"	22°
	2438	1549	1295	7010	6400	16154	2184	1372	914	
630	8'-0"	3'-9"	4'-3"	27'-5"	24'-0"	60'-10"	8'-10"	4'-6"	3'-4"	22°
	2438	1143	1295	8356	7315	18542	2692	1372	1016	
830	8'-0"	3'-9"	4'-3"	36'-0"	34'-2"	82'-3"	11'-6"	4'-6"	3'-4"	22°
	2438	1143	1295	10973	10414	25070	3505	1372	1016	

Haldenband ohne Schwenkschemel

	A	B	C	D	F	F	G	H	I	a°
424	4'-3"	0'-6"		15'-8"		39'6"	7'-2"	4'-6"	3'-0"	22°
	1295	152		4775		12039	2184	1372	914	
524	4'-3"	0'-9"		19'-0"		53'-0"	7'-2"	4'-6"	3'-0"	22°
	1295	229		5791		16154	2184	1372	914	
630	4'-9"	0'-6"		24'-2"		60'-10"	8'-10"	4'-6"	3'-4"	22°
	1448	152		7366		18542	2692	1372	1016	
830	4'-9"	0'-6"		32'-9"		82'-3"	11'-6"	4'-6"	3'-4"	22°
	1448	152		9982		25070	3505	1372	1016	

	424	524	630	830
D	7'-8"	14'-6"	17'-3"	21'-11"
	2336	4420	5257	6680

Haldenband in abgesenktem Zustand ohne Schwenkschemel

Maße und Daten unverbindlich, Änderungen vorbehalten.