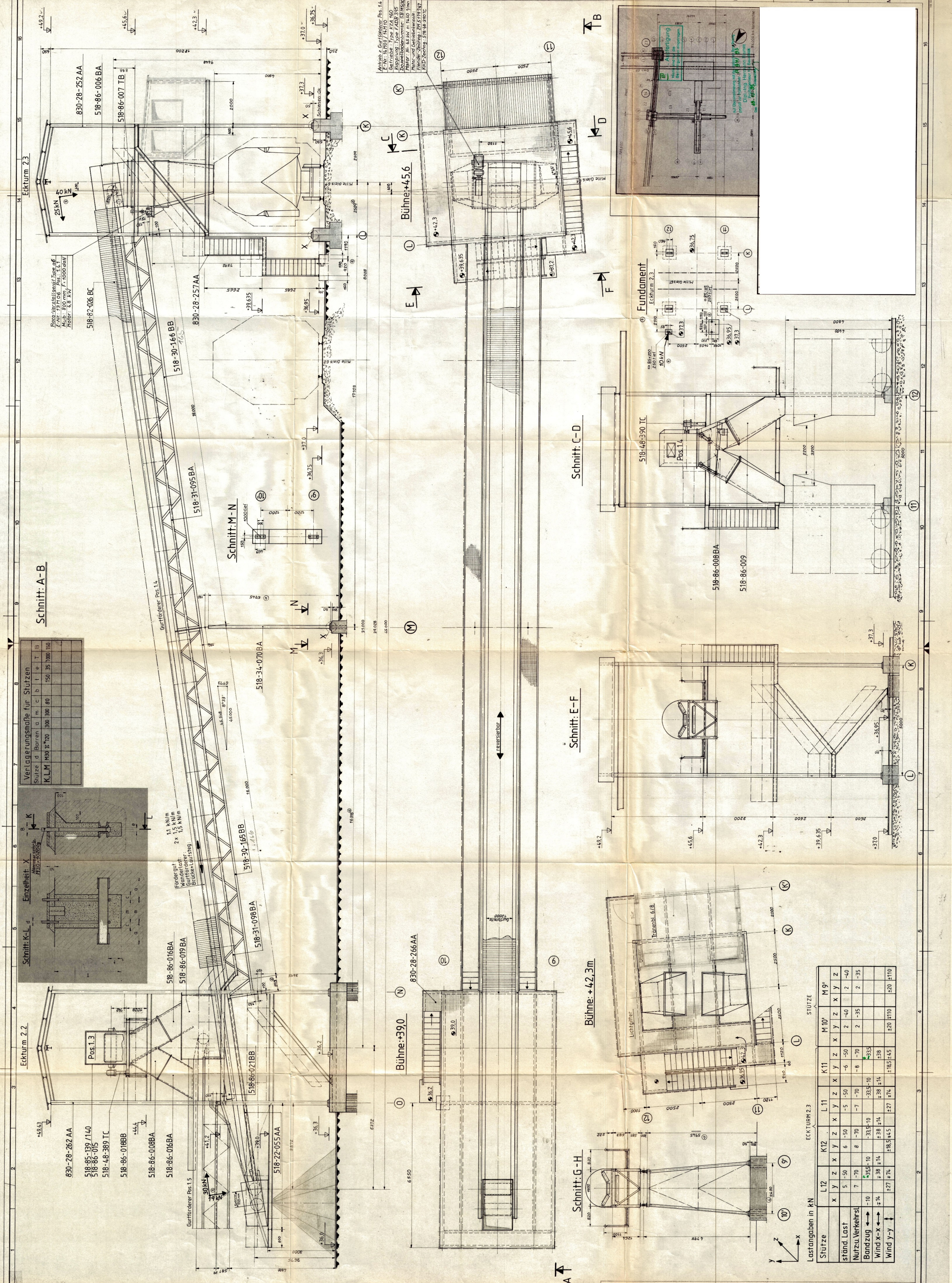
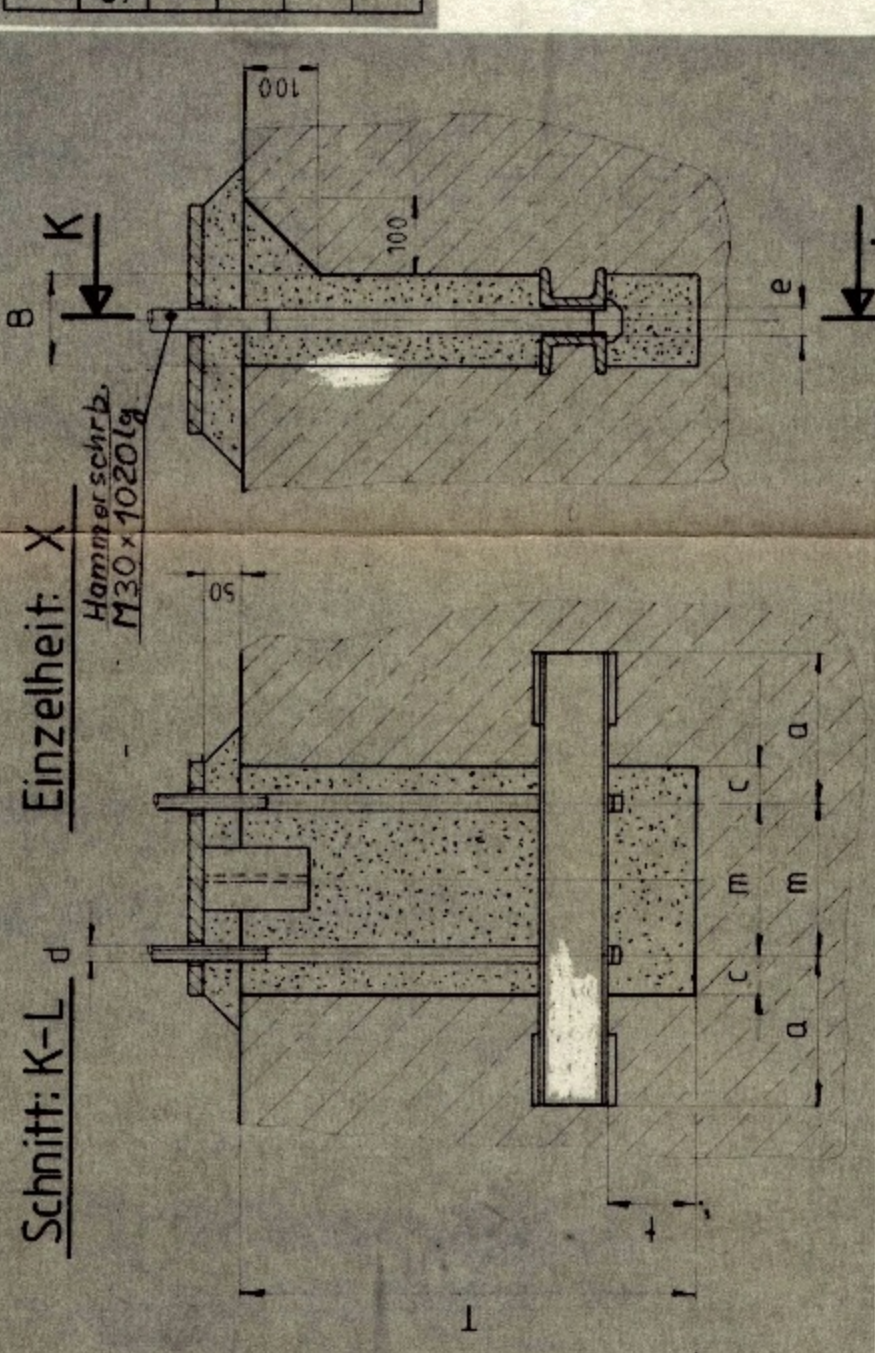


Schnitt: A-B

Verlängerungsmaße für Stützen

Stütze	d	Barren	a	m	c	b	1	e	T	B		
K	L	M	N	11	12	300	300	40	150	35	1000	150



830-28-262 AA
518-85-139 /140
518-86-015
518-48-389 TC
518-86-0188B
518-86-0088A
518-86-016BA

11 kN/m
2 x 1,5 kN/m

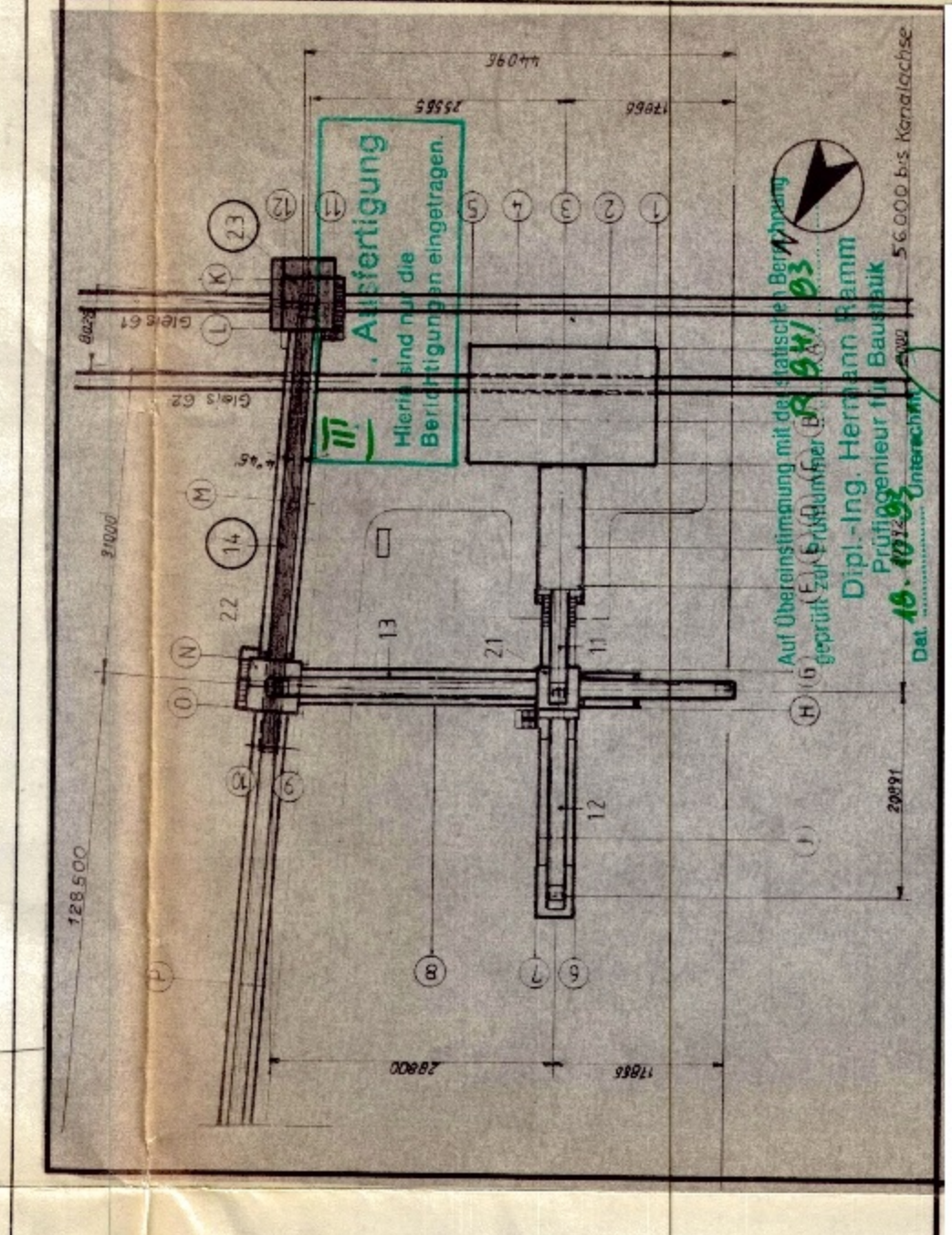
Federlast:
Gurttürme
Brücken-Ladung

Bühne: +390
830-28-266 AA

Bühne: +42.3m

Motor- & Getriebe: Pos. 14
E-Nr.: M 103 / N 110
Getriebe: Type KZA 160
Motor: Type KZA 160
Zahnrad: Type KZA 160
Motor: M 45 kW n: 1450 1/1m
Motor- und Getriebeleistung:
KID: Leistung: 200 kW
KID: Leistung: 200 kW

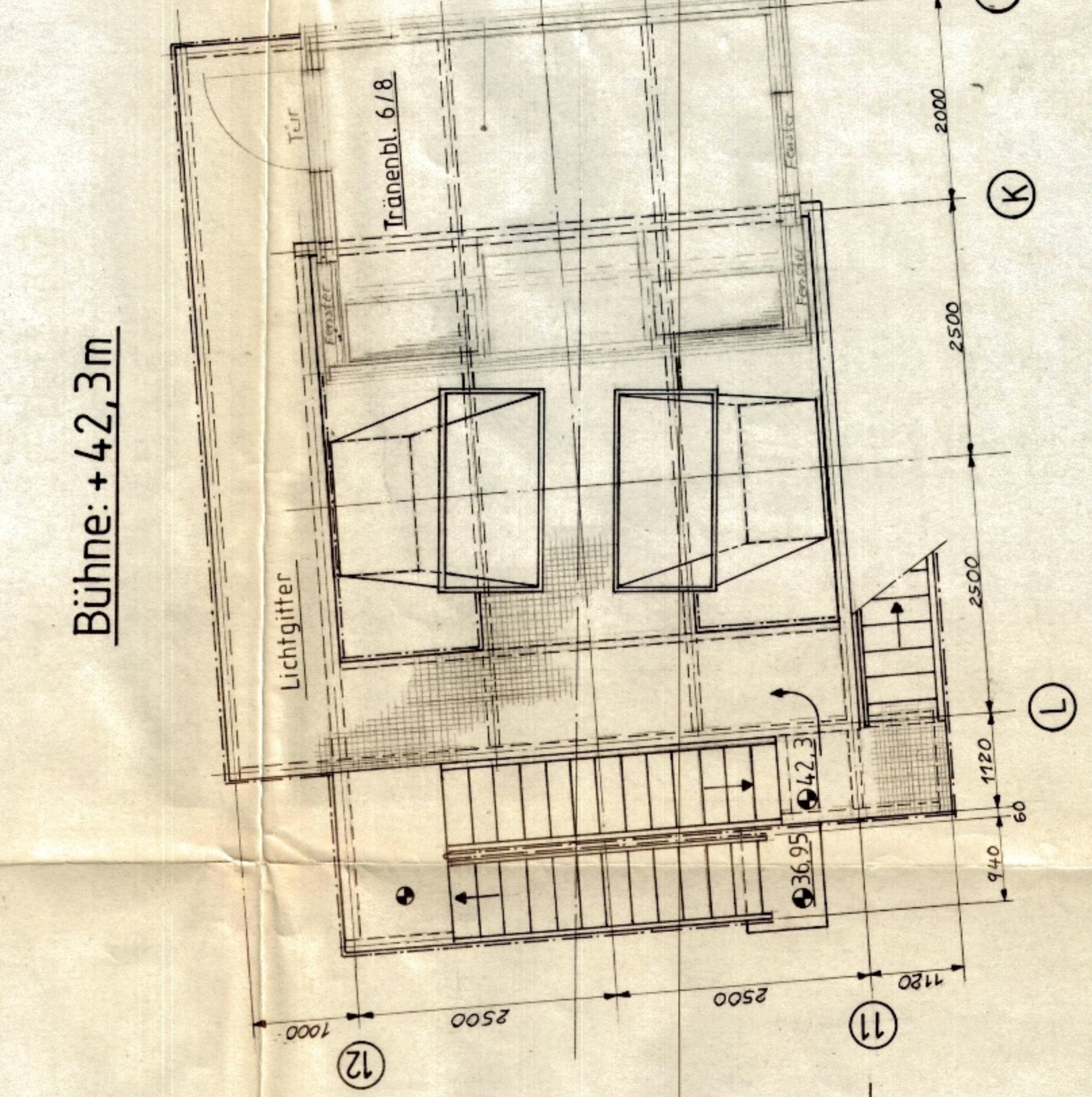
Fundament



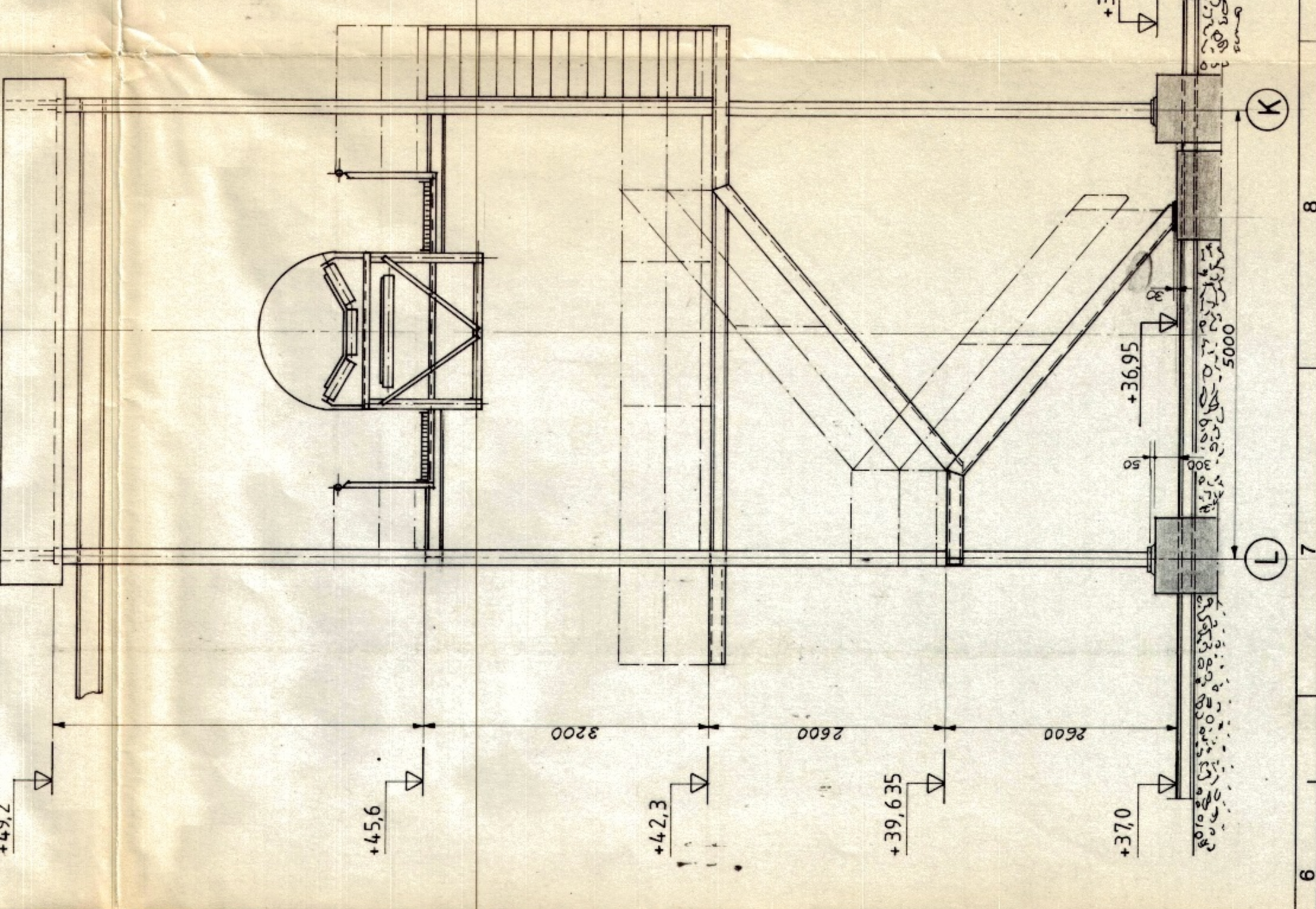
STÜTZE

Stütze	L12		K12		L11		K11		M10'		M9'	
	X	Y	Z	X	Y	Z	X	Y	Z	X	Y	Z
stünd. Last	5	-50	-5	-50	-6	-70	-8	-70	-8	-70	-8	-70
Nutzu. Verkehrsl	7	-70	8	-70	-7	-70	-8	-70	2	-35	2	-35
Bandzug	-10	-35	-10	-35	-10	-35	-10	-35	-10	-35	-10	-35
Wind X-X	±14	±38	±14	±38	±14	±38	±14	±38	±14	±38	±14	±38
Wind Y-y	±27	±74	±27	±74	±27	±74	±27	±74	±20	±110	±20	±110

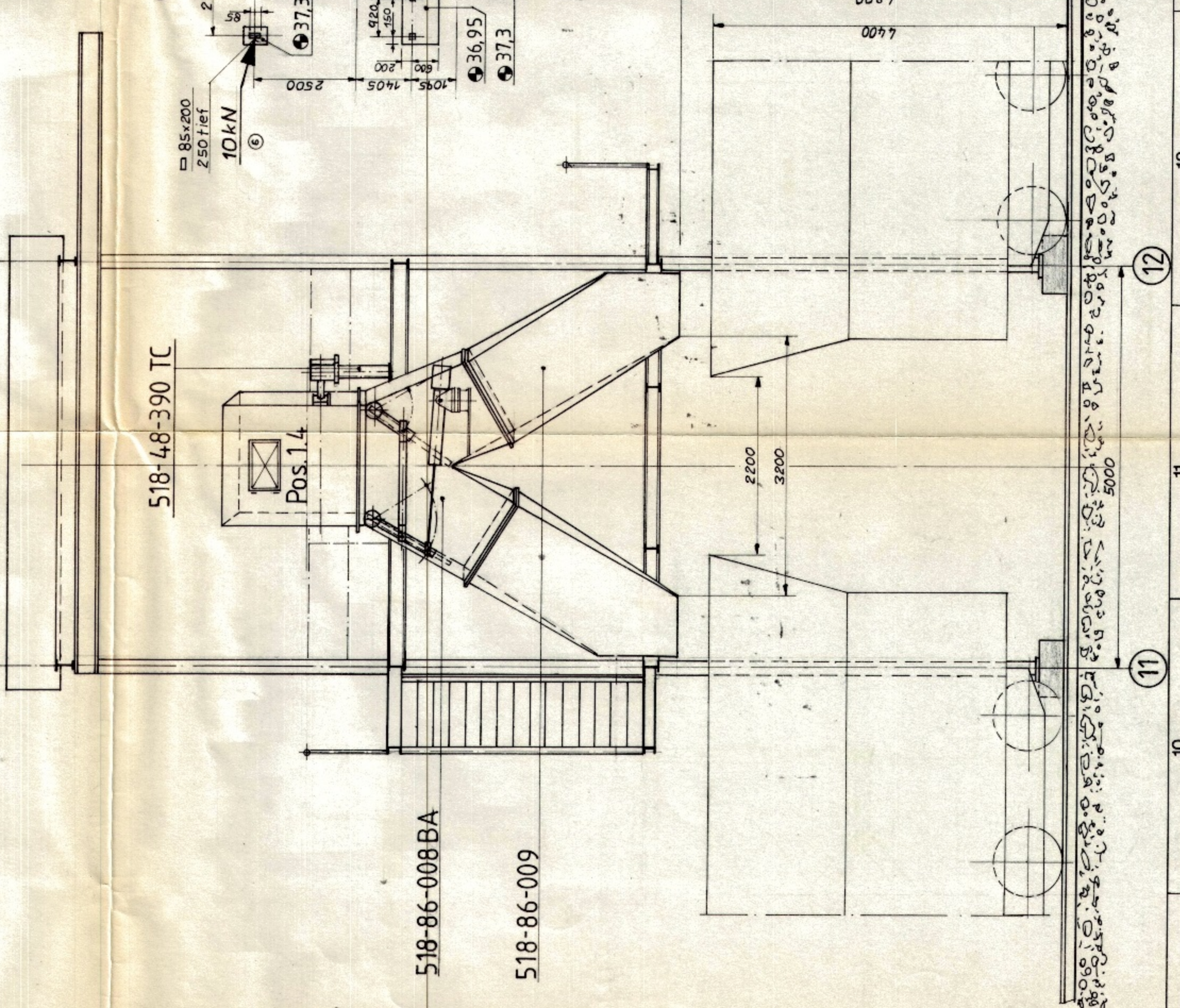
Schnitt: G-H



Schnitt: E-F



Schnitt: C-D



Schnitt: M-N

