

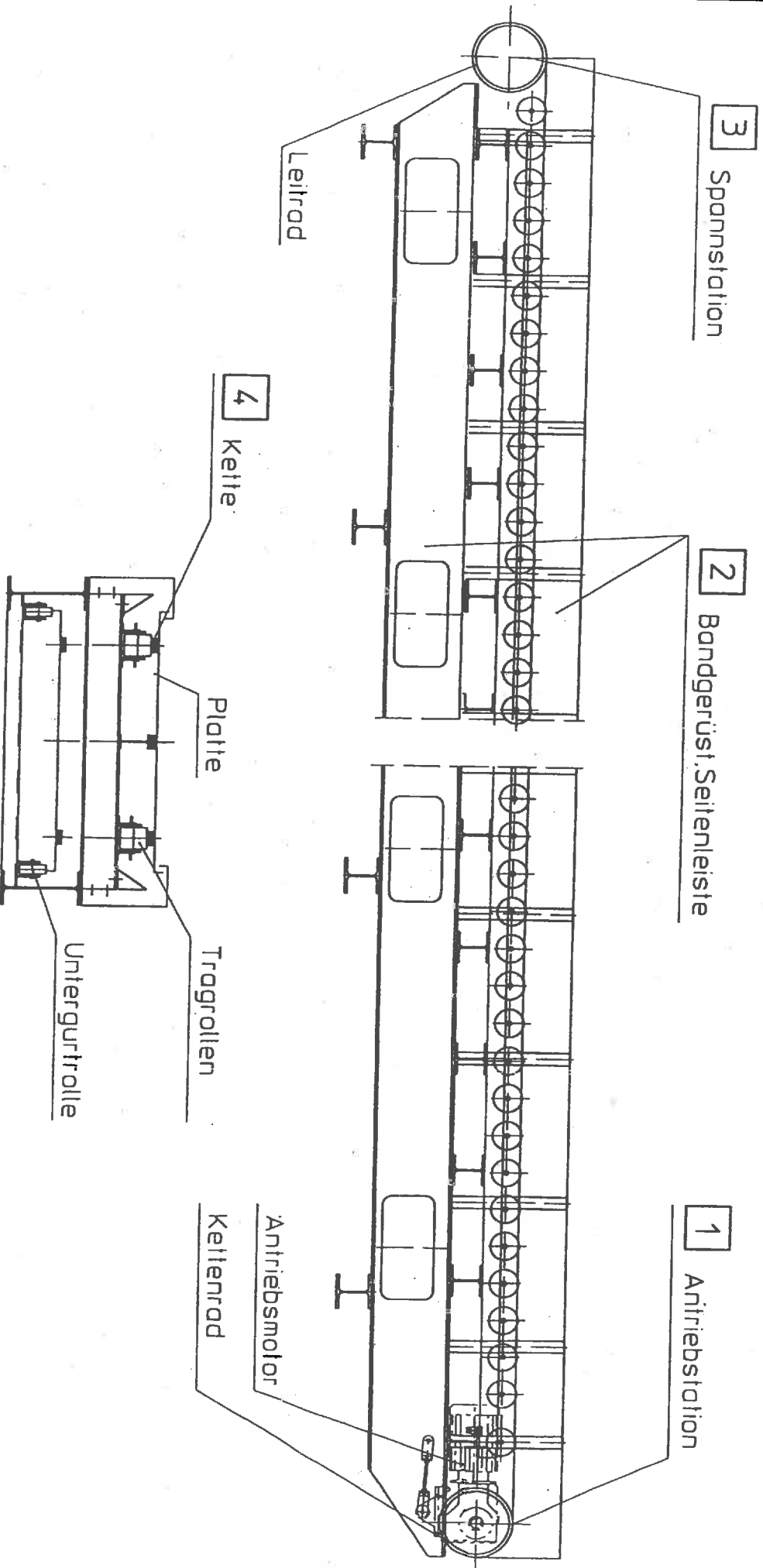


# Ersatz- und Verschleißteilliste

Auftrag-Nr.:	K94-1093	Maschinentyp:	BMA Sortieranlage	
Pos.:	1-00	Bl. 1/1	Kunde:	Fa. Naujocks
Baugruppe:	Plattenband	Datum:	13.11.96	
	1.600 brt. x 7.000 A.-A.	Bearbeiter:	Müller	

Pos.	Stck.	Benennung	Sutco-Nr.:	Zeichn.-Nr.:
1	1	<b>Kegelradtriebemotor</b> Typ: KAD160-Z80-VU21-A112MP4 Auftr.-Nr. A 428241 Bauform: U-H-01-A Bandsteigung: Lage Klemmenkasten: 200511-1A Leistung: Drehzahl: 0,20 - 1,20 1/min Spannung: 380-420/220-240 V; 50 Hz Schutzart:		
2	1	<b>Loslager ( Endlager ) komplett bestehend aus:</b> Stehlagergehäuse SNH 524-620 Pendelrollenlager 22224 EK Spannhülse H 3124 Zweilippendichtung TSNA 524 G Enddeckel ASNH 524-620		
3	1	<b>Festlager ( Durchgang ) komplett bestehend aus:</b> Stehlagergehäuse SNH 524 TG Pendelrollenlager 22224 EK Spannhülse H 3124 Festring FRB 14/215 (2 Stück) Zweilippendichtung TSNA 524 G (2 Stück)		
4	2	<b>Bikon-Spannsatz</b> Typ: 1012-140-190		
5	2	<b>B1-Gliederkette mit je 110 Gliedern</b>		
6	60	<b>B1-Laufrolle</b> Nr.: 25491		
7	2	<b>B1-Leitrad komplett</b> Nr.: 26498		
8	2	<b>B1-Antriebskranz</b> anschraubbar; z=21; ø 475 mm Nr.: 45848		

# Anlagenteile Plattenband



Plattenband