

	Datenblatt Dampfturbine		Seite 1
	Projekt:		Datum
			Rev. 0

Allgemeines :

Bezeichnung	kleine Kondensationsdampfturbine		
Typ	SST-060 (AFA6 – G6a)		
Hersteller	Siemens Turbomachinery Equipment GmbH		
Baujahr	2009	<i>Bemerkung:</i>	
Betriebsstunden	2037	<i>Bemerkung:</i>	

Technische Angaben Dampfturbine:

Bauart	einstufig, mit axial durchströmter einkränziger Beschauflung		
Zwischenüberhitzung	keine		
Anzapfungen	keine		
Entnahmen	keine		
Kupplungsleistung	2521	kW	
Klemmleistung	2430	kW	
Drehzahl Turbine	11167	1/min	
Drehzahl nach Getriebe	1500	1/min	
Frischdampf			
Durchsatz	23070	kg/h	
Druck	8,02	bar	
Temperatur	200	°C	
Abdampf			
Druck	0,18	bar	
Temperatur	58	°C	
Enthalpie	2429	kJ/kg	

Anschlüsse Dampfturbine:

	Stellung	Nennweite	Nenndruck
Eingangsflansch	radial	DN 300	PN 40
Ausgangsflansch	axial	DN 800	PN 10

Technische Angaben Generator:

Bauart	Drei-Phasen Synchrongenerator		
Leistung	3032	kVA	
Spannung	10500	V	
Frequenz	50	Hz	
Leistungsfaktor cos φ	0,8		
Strom	167	A	
Drehzahl	1500	1/min	
Moment	19,3	kNm	
Kühlmittel	Luft		

Technische Angaben Kondensator:

Druck im Kondensator	0,18	bar
Kühlwasserstrom	943	m³/h
Kühlwassertemperatur Eintritt	27	°C
Wärmeübertragungsfläche	209	m²
Kondensattemperatur	57,8	°C
Wärmeleistung	14151	kW

	Datenblatt Dampfturbine	Seite 2
	Projekt:	Datum
		Rev. 0

Ausrüstungen / Zubehör :

<input checked="" type="checkbox"/> Steuerung	
<input checked="" type="checkbox"/> Schmiersystem	
<input checked="" type="checkbox"/> Hydrauliksystem	
<input checked="" type="checkbox"/> Getriebe	
<input checked="" type="checkbox"/> Erreger	
<input type="checkbox"/> Schallschutz	

Abmessungen:

Länge und Breite des Fundaments Generator, Getriebe, Ölversorgung und Turbine	4000 / 3000	mm
Länge und Breite der Aufstellfläche Kondensationsanlage	8000 / 3000	mm

Herstellerdokumentation :

Sprache	<input checked="" type="checkbox"/> Deutsch	<input type="checkbox"/> Englisch	<input type="checkbox"/> andere:
<input checked="" type="checkbox"/> Datenblatt	<input checked="" type="checkbox"/> Kennlinie	<input checked="" type="checkbox"/> Aufstellungsplan	<input checked="" type="checkbox"/> Übersichtsplan

Anlagenbilder :

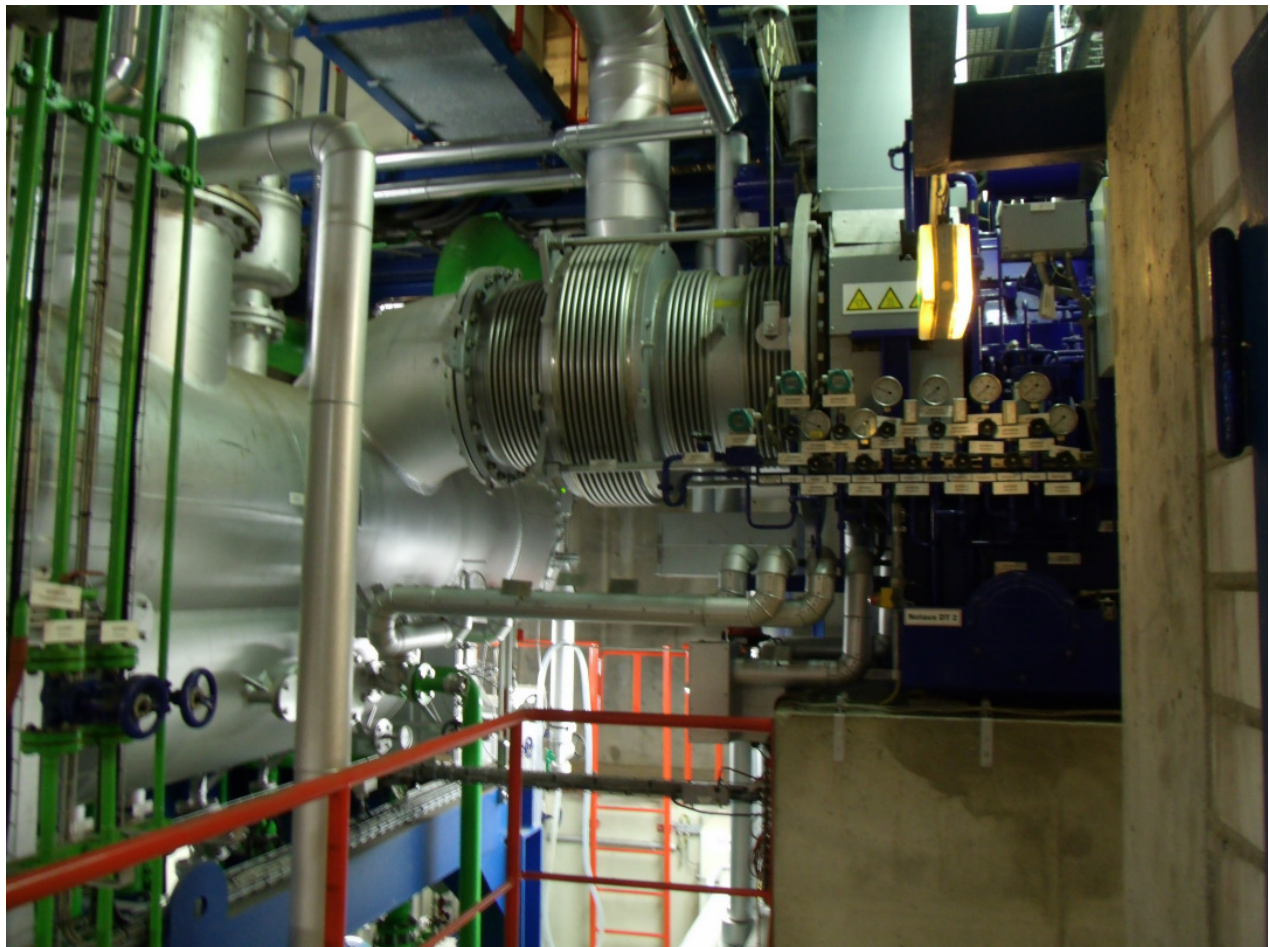


Bild 1: Dampfturbine, Abdampfleitung mit Kompensatoren und Kondensationsanlage

	Datenblatt Dampfturbine	Seite 3
	Projekt:	Datum
		Rev. 0



Bild 2: Dampfturbine mit Getriebe, Ölversorgung und Generator



Bild 3: Fundament mit Generator, Getriebe, Ölversorgung und Dampfturbine