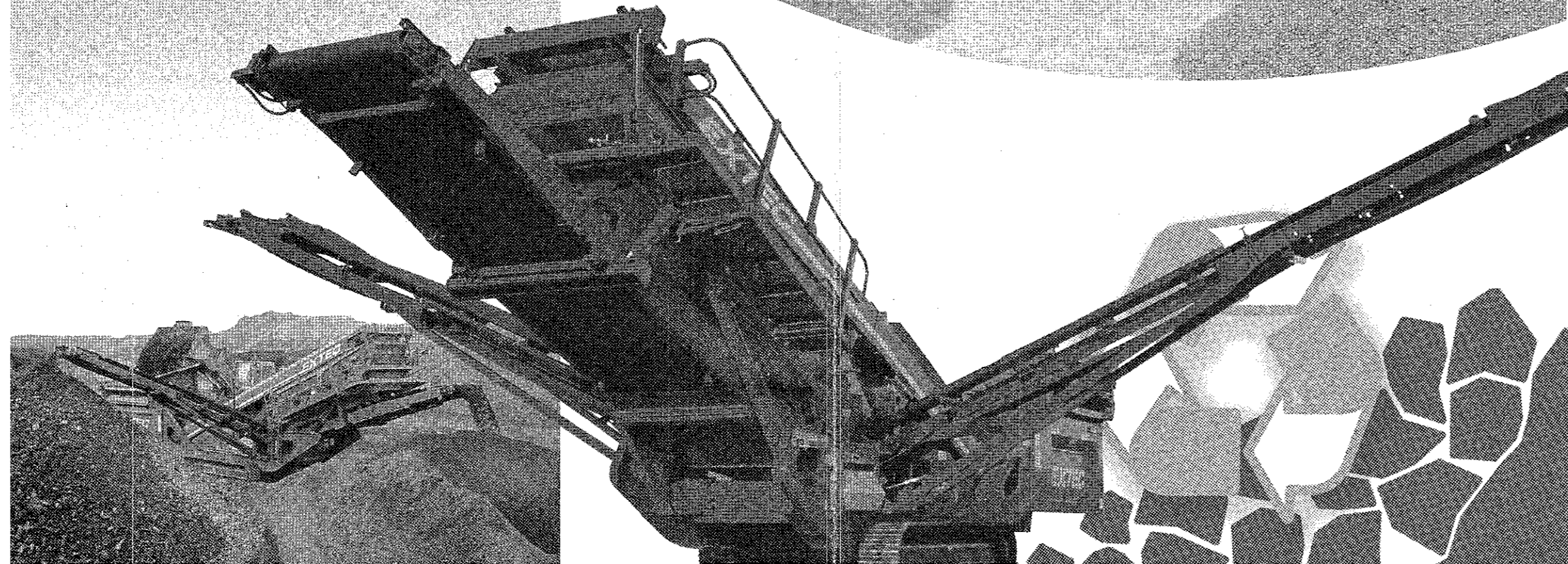
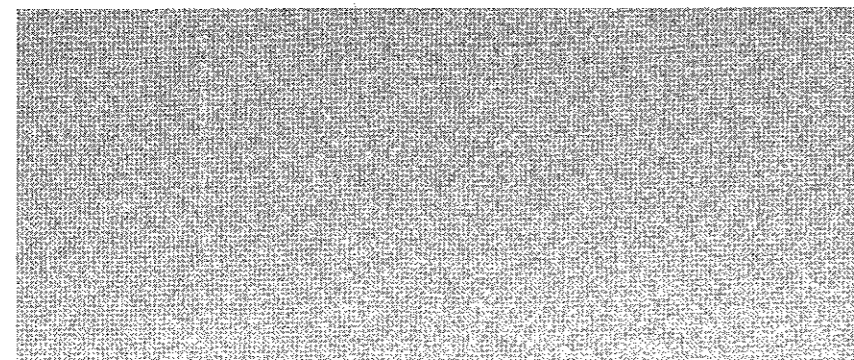
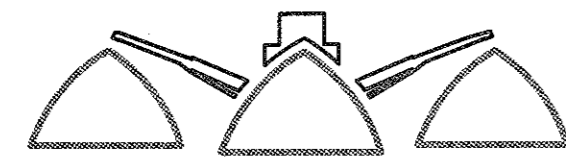


Die mobile Lösung



Basierend auf der weltführenden S-5 wurde die S-4 für den Betrieb entwickelt, der den enormen Durchsatz der S-5 nicht benötigt, aber dennoch das präzise Sieben der Doublescreen fordert.

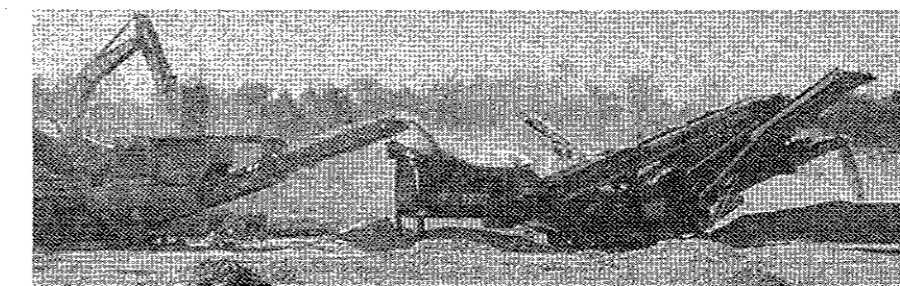
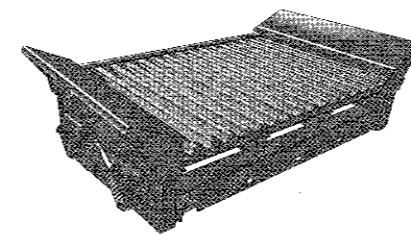
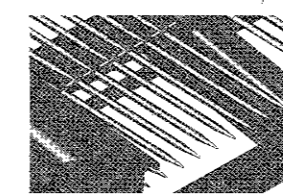
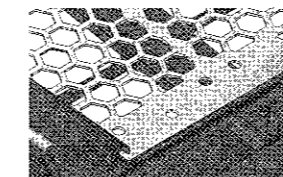
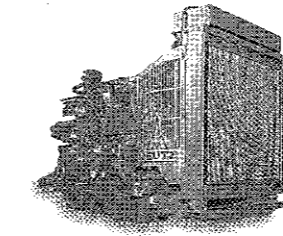
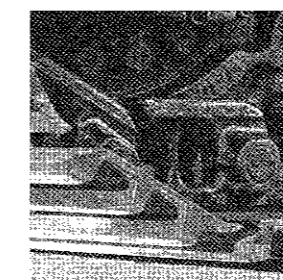
Die S-4 hat eine enorme Siebfläche (die mit konventionellen Siebssystemen von 5 x 1.5 Meter lang vergleichbar ist) und zwei unabhängig einstellbare Siebkästen für präzises Sieben sowie hohe Produktion.



Merkmale

Merkmale umfassen:

- Verteilungsplatte: dieses ist ein einzigartiges Design von Extec. Sie ermöglicht die Verteilung von Material über die ganze Breite der Siebfläche, während die Geschwindigkeit der Materialpartikel beibehalten werden.
- Die Siebeinrichtung besteht aus zwei Siebkästen, die getrennte Motoren haben und unabhängig im Winkel voneinander eingestellt werden können. Der Durchsatz dieses Siebsystems ist mit einem konventionellen Siebkasten von 7.62 m Länge vergleichbar.
- Das geteilte Siebssystem ermöglicht, dass der erste Siebkasten als eine Ausziehvorrichtung für das Feinmaterial und sogar für klebriges Material benutzt werden kann, während der zweite Kasten für Klassifizierung zur Verfügung steht. Das Endergebnis ist höchste Qualität, aufgrund der Doublescreen Klassifizierungen, welche von einem mobilen Siebssystem je erreicht wurde.
- Die Rahmenkonstruktion wurde computergestützt entworfen und ist für den Baustelleneinsatz und Autobahntransport bestens geeignet. Ebenfalls als Optionen lieferbar:
 - Fernbedienung
 - Shredderkasten
 - Vibrorost

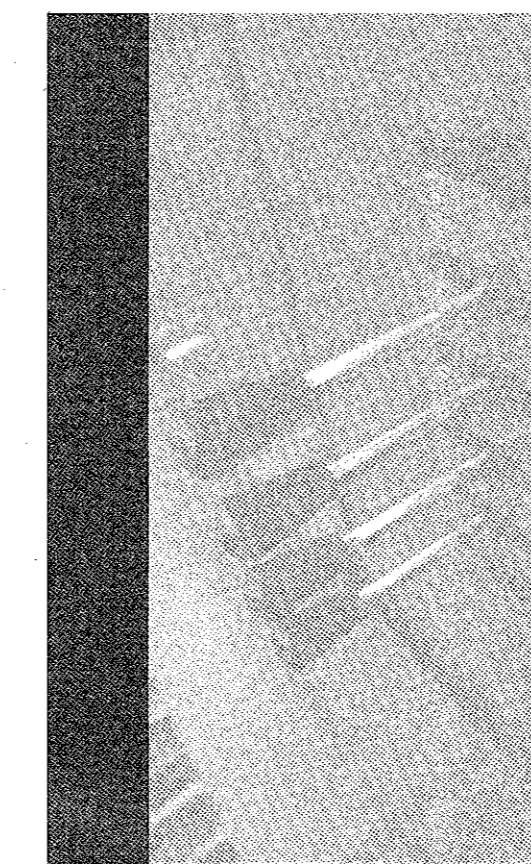


S-4

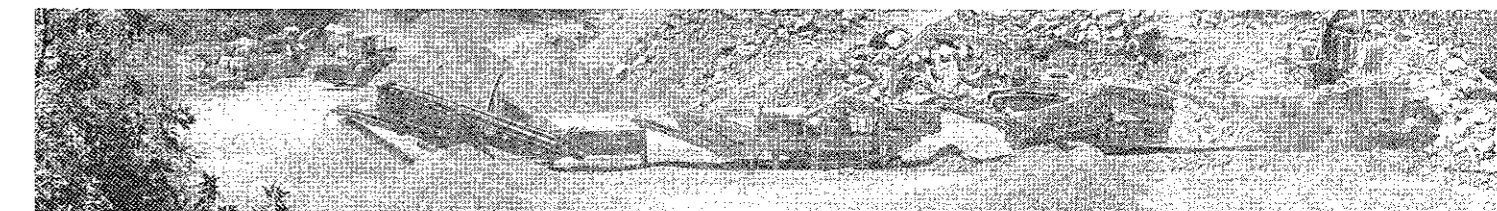
Double Screen

Anwendungen sind:

- Mineralien: Sand, Kies, Kohle, Kalkstein, Granit, Eisenerz.
- Recycling: Boden, Beton, Aufbau und Abbruch, Deponie & Straßenmaterial.



Technische Daten



	14.9m	49' 6"
	2.5m	8' 6"
	3.2m	10' 10"
	18.8m	52' 1"
	16.8m	55' 3"
	5.5m	18' 3"
	4m	12' 1"
	4.6m	15' 3"
	1.2m	48"
	0.7m	28"

Liste von Optionen

- Vibrationsrost
- Kipprost
- Verlängerte Bunkerwände
- Finger für Vibrorost
- Lochblech für Rost
- Weichstahl Bunkerschutzwände
- Abstreiferbleche
- Überband Magnetscheider
- Verteilungsplatte
- Shredder
- Reversibles Seitenband
- Ölkühler
- Ölbad
- Staubunterdrückung (Kanvas Decke)
- Wasserbedüsung
- Wassertank
- Abfallschütten
- Dieselpumpe
- Beleuchtungssystem
- Bandwaage
- Intelligente Elektronik, die Kommunikation zwischen Anlagen in einer Linie ermöglicht.
- Schutzbleche für Haupttrommel

EXTEC
excellence through technology

Die dargestellte Anlage zeigt alle Optionen, die zur Zeit zur Verfügung stehen. Bitte setzen Sie sich mit Extec in Verbindung, um Spezifikationen und Optionen zu klären. Das Material in diesem Prospekt ist nur zur Information und Orientierung. Keine Darstellung oder Garantie wird von Extec gemacht, die sicherstellt, dass Ihre Produkte für eine besondere Anwendung geeignet sind und es sollte bei Extec immer noch der Angemessenheit gefolgt werden. Trotz der Bemühungen, die Genauigkeit dieses Dokuments sicherzustellen, übernimmt Extec keine Haftung bei Fehlern oder Auflassungen sowie Benützung von Informationen dieses Dokuments. Extec behält sich das Recht vor, technische Veränderungen ohne Bekanntmachung vorzunehmen.