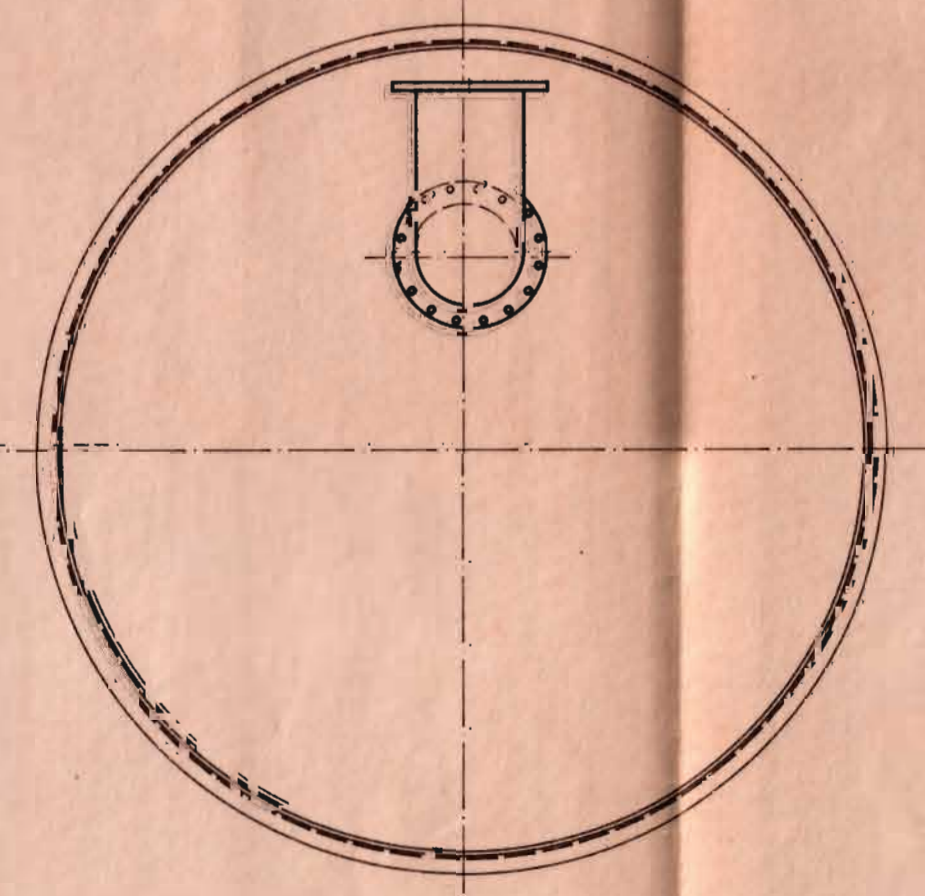
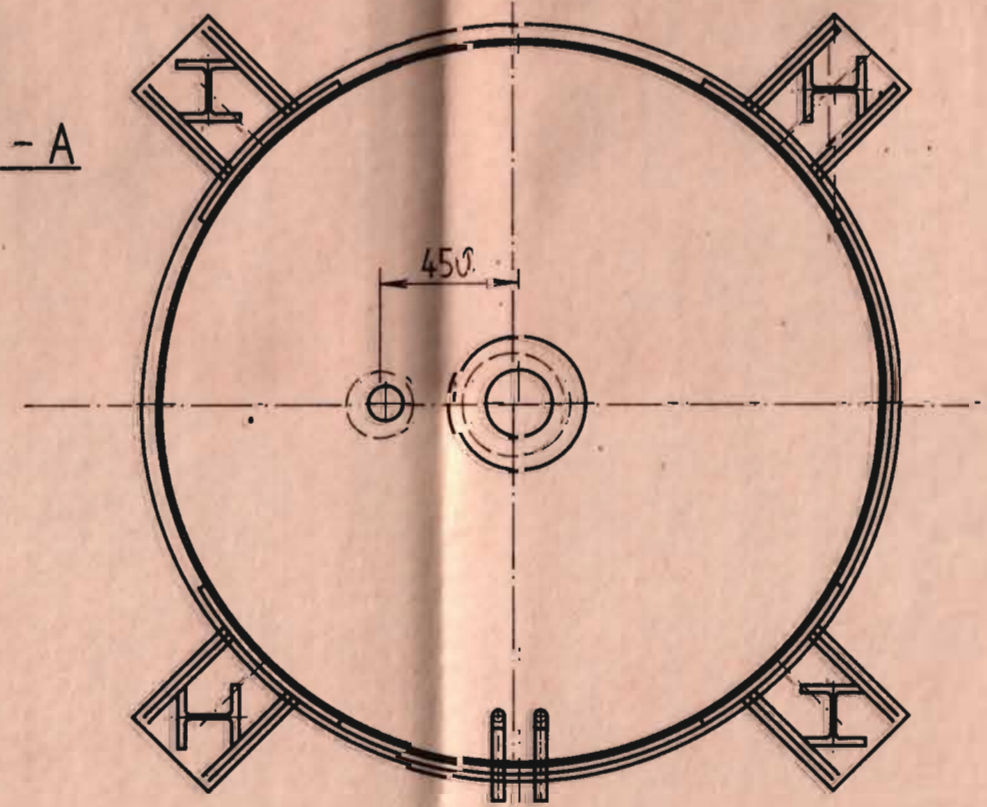
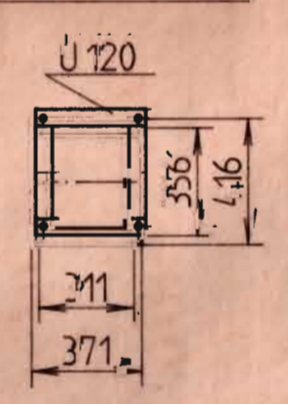


Schnitt A - A



Auflagebohrungen



Stückzahl	Benennung	Teil	Zeichnungs-Nr.	Werkstoff	Modell-Nr. bzw. Rohrmaße	Gewicht
1	Flansch 219 x 150	22	DIN 2606			6
1	Rohr 219 x 150	21	DIN 2606			6
1	Mutter M 16	20	DIN 934	B (18-Zinn)		
1	SS-Flange M 16 x 45	19	DIN 934	6.8 (V2A)		
1	Mutter M 20	18	DIN 934	2 (Verzinkt)		
1	SS-Flange M 20 x 5	17	DIN 934	6.8 (V2A)		
1	Mutter M 20 x 5	16	DIN 934	2 (Verzinkt)		
1	Flansch M 20 x 5	15	DIN 934	6.8 (V2A)		
1	Flansch M 20 x 5	14	DIN 934	2 (Verzinkt)		
1	Flansch M 20 x 5	13	DIN 934	6.8 (V2A)		
1	Flansch M 20 x 5	12	DIN 934	2 (Verzinkt)		
1	Flansch M 20 x 5	11	DIN 934	6.8 (V2A)		
1	Flansch M 20 x 5	10	DIN 934	2 (Verzinkt)		
1	Rohr 219 x 150	9	DIN 2606			6
1	Rohr 219 x 150	8	DIN 2606			6
1	Rohr 219 x 150	7	DIN 2606			6
1	Rohr 219 x 150	6	DIN 2606			6
1	Rohr 219 x 150	5	DIN 2606			6
1	Rohr 219 x 150	4	DIN 2606			6
1	Rohr 219 x 150	3	DIN 2606			6
1	Rohr 219 x 150	2	DIN 2606			6
1	Rohr 219 x 150	1	DIN 2606			6